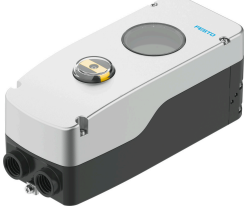


Konum kontrolü CMSH-S-VDE1-D-A-AL-N14-C1N12-HA

Ürün numarası: 8097421

FESTO



Veri sayfası

Özellik	Değer
Tasarım	dijital, elektro-pnömatik konum kontrolü
Çalışma şekli	çift etkili
Tasarım özellikleri	Emniyetli pnömatik çıkışı 2 tahliye edilmiş Emniyetli pnömatik çıkışı 4 basınçlandırılmış
Montaj konumu	herhangi bir
Montaj türü	aksesuarlarla VDI/VDE 3845'e göre
Yol ölçüm sisteminin ölçüm prensibi	Potansiyometre
Algılama aralığı	0 drc...115 drc
Gösterge	LCD gösterge, yazılım aracılığıyla 90° döndürülebilir
Ayar seçenekleri	ekran ve butonlar aracılığıyla
Çevrim zamanı	20 ms
Nominal kullanım yüksekliği	≤ 2000 m NHN
Aşırı gerilim kategorisi	II
Çalışma basıncı	0.14 MPa...0.8 MPa 1.4 Bar...8 Bar 20.3 000032...116 000032
İşletim ortamı	ISO 8573-1:2010 [7:4:4] uyarınca basınçlı hava
İşletim / kontrol ortamı hakkında not	Yağlı işletim mümkün değil
$\Delta p = 6 \text{ bar}$ 'da hava çıkışı	270 l/min
Pnömatik bağlantı	1/4 NPT
Ters polarite koruması	evet
Bağlantı direnci	3 kOhm...80 kOhm
Analog girişler, sinyal aralığı	HART ile 4 - 20 mA
Analog girişler, giriş empedansı	20 mA'da 480 ohm
Analog girişler, aşırı yük dayanımı	≤ 65 mA
Analog girişler, galvanik izolasyon	evet
Karakteristik eğri girişler	IEC 61131-2 uyarınca 1x, tip 3
Dijital girişler, ters polarite koruması	evet
Dijital girişler, elektriksel izolasyon	evet
Dijital girişler, aşırı yük dayanımı	33 V

Özellik	Değer
Elektrik bağlantısı 1, işlev	Analog giriş Dijital giriş harici yer değiştirme/açı sensörü
Elektrik bağlantısı 1, bağlantı türü	Terminal şeridi
Elektrik bağlantısı 1, bağlantı teknolojisi	Yaylı terminal
Elektrik bağlantısı 1, kutup/damar sayısı	7
Kablo bağlantısı	2x 1/2 NPT
Maks. kablo uzunluğu	Harici pozisyon sensörü için 30 m korumalı
Ortam sıcaklığı	-40 °C...80 °C
Ortam sıcaklığına ilişkin not	Gösterge: -30 - 80°C
Depolama sıcaklığı	-40 °C...80 °C
İklim sınıfı	Depolama için EN 60721'e göre 1K5 İşletim için EN 60721'e göre 4K3
Koruma türü	IP66 IP67
Şok direnci	FN 942017-5 ve EN 60068-2-27'ye göre şiddet seviyesi 1 ile şok testi
Osilasyon direnci	FN 942017-4 ve EN 60068-2-6 uyarınca şiddet seviyesi 2 ile nakliye uygulama testi
Kirlenme derecesi	3
Ruhsat	RCM işareti
CE işareti (bkz. Uygunluk Beyanı)	AB EMC direktifine göre AB patlamaya karşı koruma direktifine (ATEX) göre AB RoHS direktifine göre
UKCA işareti (bkz. Uygunluk Beyanı)	EMC için Birleşik Krallık düzenlemelerine göre Birleşik Krallık RoHS düzenlemelerine göre
Gövde malzemesi	Alüminyum, toz kaplı
Kontrol camı malzemesi	PC
Mil malzemesi	yüksek alaşımlı paslanmaz çelik
Kaplin malzemesi	yüksek alaşımlı paslanmaz çelik
Vida malzemesi	yüksek alaşımlı paslanmaz çelik
Sızdırmazlık elemanları malzemesi	EPDM NBR VMQ
LABS uygunluğu	VDMA24364 Zone III
Malzeme hakkında not	RoHS uyumlu
Ürün ağırlığı	2640 Gram