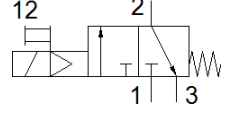


# Çalıştırma valfi MS4-EE-1/4-V24-B

Ürün numarası: 8091771

★ Temel ürün gamı

FESTO



## Bilgi sayfası

Özellik	Değer
Seri	MS
Büyükölçü	4
Valf dilimi genişliği	40 mm
Tasarım yapısı	Oturmalı valf, elektrikle çalışan
Yardımcı el kumanda	kilitli İtme
Geriye dönme şekli	mekanik yay
Kumanda şekli	Pilotlu
Valf fonksiyonu	3/2 kapalı, tek durumlu
Mpa işletim basıncı	0,3 ... 0,7 MPa
Çalışma basıncı	3 ... 7 bar
C değeri	8,36 l/sbar
b değeri	0,49
Standart nominal debi	2.000 l/min
Hava tahliyesi normal debi 0,6->0 MPa (6->0 bar, 87->0 psi)	1.600 l/min
Karakteristik bobin değerleri	24VDC:2,3
Müsaade edilir gerilim salınımı	+/- 10 %
Anahtarlama süresi	29 ms
Kullanım havası	ISO8573-1:2010'a uygun basınçlı hava [7:4:4]
Korozyona karşı dayanıklılık sınıfı KBK	1 - Düşük paslanma
Malzeme hakkında not	RoHS'a uygun
PWIS uygunluğu	VDMA24364-B1/B2-L
Temizlik seviyesi	ISO sınıfı 7
Kullanım havası sıcaklığı	-5 ... 50 °C
Koruma sınıfı	IP65
Çevre sıcaklığı	-5 ... 50 °C
Bağlantı şekli	Duvar/Yüzey tutuculu
Montaj pozisyonu	dikey +/- 5°
Ürün ağırlığı	194 g
Pnömatik bağlantı 1	G1/4
Pnömatik bağlantı 2	G1/4
Pnömatik bağlantı 3	G1/4
Pilot basıncı beslemesi	dahili
Elektriksel bağlantı	Bağlantı şeması Şekil C, EN 175301-803 uyarınca EN 175301-803'e uygun
Sinyal durum göstergesi	Aksesuarlı
Malzeme, sızdırmazlık elemanları	HNBR NBR
Malzeme, muhafaza	PA-kuvvetlendirilmiş