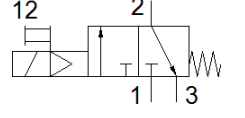
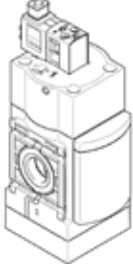


Çalıştırma valfi MS6-EE-1/2-V24-B

Ürün numarası: 8091578

★ Temel ürün gamı

FESTO



Bilgi sayfası

Özellik	Değer
Seri	MS
Büyükölük	6
Valf dilimi genişliđi	62 mm
Tasarım yapısı	Oturmalı valf, elektrikle çalışan
Yardımcı el kumanda	kilitli İtme
Geriye dönme şekli	mekanik yay
Kumanda şekli	Pilotlu
Valf fonksiyonu	3/2 kapalı, tek durumlu
Mpa işletim basıncı	0,3 ... 0,7 MPa
Çalışma basıncı	3 ... 7 bar
Standart nominal debi	5.000 l/min
Karakteristik bobin değerleri	24VDC:2,3
Müsaade edilir gerilim salınımı	+/- 10 %
Anahtarlama süresi	29 ms
Kullanım havası	ISO8573-1:2010'a uygun basınçlı hava [7:4:4]
Korozyona karşı dayanıklılık sınıfı KBK	1 - Düşük paslanma
Malzeme hakkında not	RoHS'a uygun
PWIS uygunluđu	VDMA24364-B1/B2-L
Temizlik seviyesi	ISO sınıfı 7
Kullanım havası sıcaklığı	-5 ... 50 °C
Koruma sınıfı	IP65
Çevre sıcaklığı	-5 ... 50 °C
Bađlantı şekli	Duvar/Yüzey tutuculu
Montaj pozisyonu	dikey +/- 5°
Ürün ağırlığı	517 g
Pnömatik bađlantı 1	G1/2
Pnömatik bađlantı 2	G1/2
Pnömatik bađlantı 3	G1/2
Pilot basıncı beslemesi	dahili
Elektriksel bađlantı	Bađlantı şeması Şekil C, EN 175301-803 uyarınca EN 175301-803'e uygun
Sinyal durum göstergesi	Aksesuarlı
Malzeme, sızdırmazlık elemanları	HNBR NBR
Malzeme, muhafaza	PA-kuvvetlendirilmiş