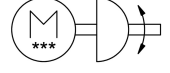
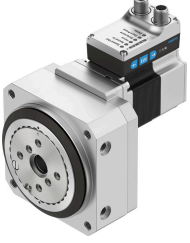


Döner tahrik ünitesi ERMS-32-180-ST-M-H1-PLK-AA

Ürün numarası: 8087822

FESTO



Veri sayfası

Özellik	Değer
Boyut	32
Tasarım	elektromekanik döner tahrik entegre tahrik ile entegre dişli ile
Montaj konumu	herhangi bir
Montaj türü	dişi diş ile
Redüktör oranı	7:1
Maks. devir	100 1/min
Dönme boşluğu	0.2 drc
Tekrarlama hassasiyeti	$\pm 0,1^\circ$
Konum algılama	Motor kodlayıcı
Maks. aksel kuvvet	450 N
Maks. radyal kuvvet	550 N
İzin verilen kütle atalet momenti	0.0164 000019
Ürün ağırlığı	2304 Gram
Tam adımda adım açısı	1.8 drc
Adım açısı toleransı	$\pm \% 5$
Devreye girme süresi	100%
Güç kaynağı, bağlantı türü	Soket
Güç kaynağı, bağlantı teknolojisi	M12x1, EN 61076-2-111'e göre T kodlu
Güç kaynağı, kutup/damar sayısı	4
Mantık arayüzü, bağlantı türü	Soket
Mantık arayüzü, bağlantı teknolojisi	M12x1, EN 61076-2-101'e göre A kodlu
Mantık arayüzü, kutup/damar sayısı	8
Maks. kablo uzunluğu	15 m çıkışlar 15 m girişler IO-Link işletiminde 20 m
Nominal gerilim DC	24 V
Nominal akım	5.3 A
Motor nominal akımı	5 A
Maks. akım tüketimi	5,3 A
İzin verilen gerilim dalgalanmaları	$\pm \% 15$

Özellik	Değer
Dijital mantık giriş sayısı	2
Mantık girişi özellikleri	yapılandırılabilir galvanik olarak ayrılmamış
Mantık girişi spesifikasyonu	IEC 61131-2, tip 1'e göre
Mantıksal giriş çalışma aralığı	24 V
Anahtarlama mantığı girişler	PNP (pozitif anahtarlama)
Dijital mantık çıkış sayısı 24 V DC	2
Dijital mantık çıkışlarının özellikleri	yapılandırılabilir galvanik olarak ayrılmamış
Maks. akım dijital mantık çıkışları	100 mA
Anahtarlama mantığı çıkışlar	PNP (pozitif anahtarlama)
IO-Link, SIO modu desteği	Evet
IO-Link, protokol versiyonu	Cihaz V 1.1
IO-Link, Communication mode	COM3 (230,4 kBaud)
IO-Link, Port class	A
IO-Link, bağlantı noktası sayısı	1
IO-Link, işlem verileri genişliği çıkış	2 bayt
IO-Link, proses verileri içeriği OUT	Hareket girişi 1 bit Hareket çıkışı 1 bit Onay hatası 1 bit Ara hareket 1 bit
IO-Link, işlem verileri genişliği IN	2 bayt
IO-Link, proses verileri içeriği IN	Durum girişi 1 bit Durumu çıkışı 1 bit Hareket durumu 1 bit Durum cihazı 1 bit Ara durum 1 bit
IO-Link, servis verileri içeriği giriş	32 bitlik kuvvet 32 bitlik pozisyon 32 bit hız
IO-Link, minimum çevrim süresi	1 ms
IO-Link, veri belleği gerekli	0,5 kB
IO-Link, bağlantı teknolojisi	Soket
Parametrelendirme arayüzü	IO-Link Kullanıcı arayüzü
Yalıtım koruma sınıfı	B
Motor türü	Step motor
Rotor konumu vericisi	Tek dönüşlü mutlak enkoder
Rotor konumu vericisi ölçüm prensibi	Manyetik
Rotor konumu vericisi çözünürlüğü	16 bit
Referanslama	Pozitif sabit durdurma bloku Negatif sabit durdurma bloku
Koruyucu fonksiyon	Sıcaklık denetimi
İlave fonksiyonlar	Kullanıcı arayüzü Entegre son konum algılama
Gösterge	LED
Açısal ivmelenme	140 rad/s ²
Ruhsat	RCM işareti
KC işareti	KC-EMC
CE işareti (bkz. Uygunluk Beyanı)	AB EMC direktifine göre AB RoHS direktifine göre
UKCA işareti (bkz. Uygunluk Beyanı)	EMC için Birleşik Krallık düzenlemelerine göre
Pik tork	5.6 Nm
Arayüz kodu temel	E8-55
Koruma türü	IP40
Depolama sıcaklığı	-20 °C...60 °C
Ortam sıcaklığı	0 °C...50 °C

Özellik	Değer
Ortam sıcaklığına ilişkin not	30 °C'lik ortam sıcaklığının üzerinde, K başına %2'lik bir güç azalması gözlemlenmelidir.
Bağıl nem	% 0 - 85
Osilasyon direnci	FN 942017-4 ve EN 60068-2-6'ya göre şiddet seviyesi 1 olan nakliye uygulama testi
Şok direnci	FN 942017-5 ve EN 60068-2-27'ye göre şiddet seviyesi 1 ile şok testi
LABS uygunluğu	VDMA24364 Zone III
Malzeme hakkında not	RoHS uyumlu
Maks. akım tüketimi, mantık	0,3 A
Bakım aralığı	Ömür boyu yağlama