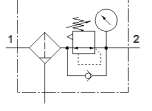
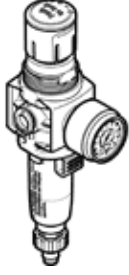


# Filtre regülasyon valfi MS2-LFR-QS6-D6-C-P-M-AR-MPA-B

Ürün numarası: 8086645

FESTO



## Bilgi sayfası

Özellik	Değer
Büyükölük	2
Seri	MS
Tetikleme güvenliği	Kilitli döner düğme
Montaj pozisyonu	dikey +/- 5°
Filtreleme derecesi	5 µm
Su boşaltma	manuel, döner
Tasarım yapısı	Manometreli filtre-regülatör
Max. Yoğuşan sıvı miktarı	3 ml
Ayar fonksiyonu	Çıkış basıncı sabit Sekonder egzostlu Geri dönüş akışlı
Görüntülenebilen birim(ler)	MPa
Basınç göstergesi	Manometreli
Mpa işletim basıncı	0,1 ... 0,8 MPa
Çalışma basıncı	1 ... 8 bar
Basınç ayar aralığı	0,5 ... 7 bar
Maks. basınç histeresi (MPa)	0,025 MPa
Max. Basınç histeresi değeri	0,25 bar
Maks. basınç histeresi	3,625 psi
Standart nominal debi	310 l/min
Kullanım havası	ISO8573-1:2010'a uygun basınçlı hava [7:4:4] Asal gazlar
Korozyona karşı dayanıklılık sınıfı KBK	1 - Düşük paslanma
PWIS uygunluğu	VDMA24364-B1/B2-L
Temizlik seviyesi	ISO sınıfı 7
Depolama sıcaklığı	-5 ... 50 °C
Çıkıştaki havanın temizlik sınıfı	ISO8573-1:2010'a uygun basınçlı hava [6:4:4]
Kullanım havası sıcaklığı	-5 ... 50 °C
Çevre sıcaklığı	-5 ... 50 °C
Ürün ağırlığı	43,5 g
Bağlantı şekli	Ön panel montajı Hat döşeme Aksesuarlı Seçenekler:
Pnömatik bağlantı 1	QS-6
Pnömatik bağlantı 2	QS-6
Malzeme hakkında not	RoHS'a uygun
Malzeme, sızdırmazlık elemanları	NBR
Malzeme, döner düğme	POM
Malzeme, yay	Yüksek alışımlı çelik
Malzeme, filtre	PE
Malzeme, muhafaza	PA-kuvvetlendirilmiş
Malzeme, membran	NBR
Malzeme, çanak	PC
Malzeme, ayırma plakası	POM
Malzeme, valf pimi	İşlenmiş alüminyum alışımlı NBR