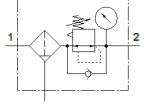
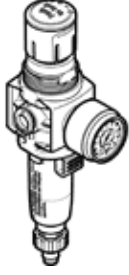


# Filtre regülasyon valfi MS2-LFR-QS6-D6-C-P-M-AR-BAR-B

Ürün numarası: 8086644

FESTO



## Bilgi sayfası

| Özellik                                 | Değer   |
|---|---|
| Büyükölük                               | 2   |
| Seri                                    | MS  |
| Tetikleme güvenliđi                     | Kilitli döner düğme   |
| Montaj pozisyonu                        | dikey +/- 5°  |
| Filttrasyon derecesi                    | 5 µm  |
| Su boşaltma                             | manuel, döner   |
| Tasarım yapısı                          | Manometreli filtre-regülatör                                  |
| Max. Yoğuşan sıvı miktarı               | 3 ml  |
| Ayar fonksiyonu                         | Çıkış basıncı sabit<br>Sekonder egzostlu<br>Geri dönüş akışlı |
| Görüntülenebilen birim(ler)             | bar<br>psi  |
| Basınç göstergesi                       | Manometreli   |
| Mpa işletim basıncı                     | 0,1 ... 0,8 MPa   |
| Çalışma basıncı                         | 1 ... 8 bar   |
| Basınç ayar aralığı                     | 0,5 ... 7 bar   |
| Maks. basınç histerezi (MPa)            | 0,025 MPa   |
| Max. Basınç histerezi değeri            | 0,25 bar  |
| Maks. basınç histerezi                  | 3,625 psi   |
| Standart nominal debi                   | 310 l/min   |
| Kullanım havası                         | ISO8573-1:2010'a uygun basınçlı hava [7:4:4]<br>Asal gazlar   |
| Korozyona karşı dayanıklılık sınıfı KBK | 1 - Düşük paslanma  |
| PWIS uygunluğu                          | VDMA24364-B1/B2-L   |
| Temizlik seviyesi                       | ISO sınıfı 7  |
| Depolama sıcaklığı                      | -5 ... 50 °C  |
| Çıkıştaki havanın temizlik sınıfı       | ISO8573-1:2010'a uygun basınçlı hava [6:4:4]                  |
| Kullanım havası sıcaklığı               | -5 ... 50 °C  |
| Çevre sıcaklığı                         | -5 ... 50 °C  |
| Ürün ağırlığı                           | 43,5 g  |
| Bağlantı şekli                          | Ön panel montajı<br>Hat döşeme<br>Aksesuarlı<br>Seçenekler:   |
| Pnömatik bağlantı 1                     | QS-6  |
| Pnömatik bağlantı 2                     | QS-6  |
| Malzeme hakkında not                    | RoHS'a uygun  |
| Malzeme, sızdırmazlık elemanları        | NBR   |
| Malzeme, döner düğme                    | POM   |
| Malzeme, yay                            | Yüksek alışımlı çelik   |
| Malzeme, filtre                         | PE  |
| Malzeme, muhafaza                       | PA-kuvvetlendirilmiş  |
| Malzeme, membran                        | NBR   |
| Malzeme, çanak                          | PC  |
| Malzeme, ayırma plakası                 | POM   |
| Malzeme, valf pimi                      | İşlenmiş alüminyum alışımlı<br>NBR                            |