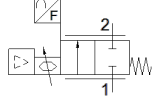
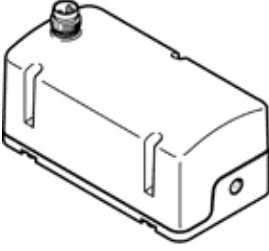


Orantılı akış kontrol valfi

VEMD-L-6-14-20-D21-M5-5-R1-V4

Ürün numarası: 8086473

FESTO



Bilgi sayfası

Özellik	Değer
Koruma sınıfı	IP40
Koruma sınıfı hakkında açıklama	IP51, yatay montajda
Debi kontrol aralığı	0 ... 20 l/min
Debi kontrol aralığı hakkında açıklama	Belirtilen debi ayar aralığı sadece oda sıcaklığında geçerlidir. Oda sıcaklığının üzerinde maks. ayarlanabilir debi azalabilir.
Akış yönü	tek yönlü
Mpa işletim basıncı	0 ... 0,25 MPa
Çalışma basıncı	0 ... 2,5 bar
Aşırı yük basıncı	0,6 MPa 6 bar
Aşırı yük basıncı (psi)	87 psi
Patlama basıncı	1 MPa 10 bar 145 psi
Debi miktarının doğruluğu	± (4% o.m.v. + 1,25% FS)
± %FS cinsinden tekraralama hassasiyeti	1 %FS
Histeresis FS	2,5 %FS
Doğrusallık hatası, FS	2 %
Sıcaklık katsayısı	0,1 %/K
Valf fonksiyonu	2 yollu orantılı akış kontrol valfi
Nominal genişlik	1,4 mm
Pnömatik bağlantı 1	Dişi dış M5
Pnömatik bağlantı 2	Dişi dış M5
Ortam	ISO 8573-1:2010 [5:4:1] uyarınca basınçlı hava Asal gazlar Oksijen (IEC 60601-1 uyarınca oksijen uygulamaları sadece talep üzerine) Nitrojen
Akışkana ilişkin not	Yağlı malı operasyon mümkün değil
Özel karakteristikler	DIN EN 1797 uyarınca oksijenle uyumlu
Çevre koşulları	IEC 60601-1 uyarınca oksijen ile zenginleştirilmiş ortamda kullanım için uygun değildir
Anahtarlama zamanı	100 %
Kullanım havası sıcaklığı	5 ... 40 °C
Çevre sıcaklığı	0 ... 50 °C
Depolama sıcaklığı	-20 ... 70 °C
Nominal çalışma gerilimi DC	12 V
Çalışma gerilimi aralığı DC	11,1 ... 13,2 V
Maksimum akım sarfiyatı	65 mA
Maksimum elektrik güç tüketimi	1 W
Elektriksel bağlantı	4-pinli M8x1, EN 61076-2-104 uyarınca A kodlu Erkek soket
Ayar noktası	0,2 - 10 V
Sinyal aralığı, analog giriş	0,2 - 10 V
Sinyal aralığı, analog çıkış	0,2 - 10 V
Kutup korumalı	Çalışma gerilimi bağlantıları için

Özellik	Değer
Ürün ağırlığı	92 g
Malzeme, sızdırmazlık elemanları	EPDM NBR
Malzeme, kapak	PA-kuvvetlendirilmiş
Malzeme hakkında not	RoHS'a uygun
Ölçüler W x L x H	37 mm x 70 mm x 31 mm
Bağlantı şekli	Dişlerle direkt bağlantı
Montaj pozisyonu	istenildiği gibi
Müsaade edilebilirlik	RCM Mark
Uygun olduğu standart	EN 61000-6-2 (elektromanyetik uyumluluk) EN 61000-6-3 (elektromanyetik uyumluluk)
KC işareti	KC-EMV
CE işareti (bkz. uygunluk beyanı)	EMC için EU yönetmeliğine uygun EU-RoHS-RL uyarınca
UKCA işareti (bkz. Uygunluk Beyanı)	Elektromanyetik uyumluluk için UK talimatlarına göre UK RoHS talimatlarına göre
PWIS uygunluğu	VDMA24364 Zon III