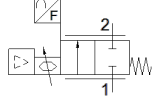
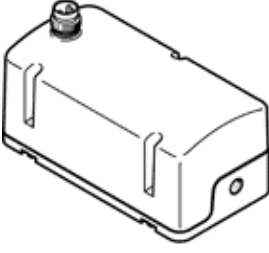


Orantılı akış kontrol valfi

VEMD-L-6-14-20-D21-M5-1-R1-V4

Ürün numarası: 8086472

FESTO



Bilgi sayfası

| Özellik | Değer |
|---|---|
| Koruma sınıfı | IP40 |
| Koruma sınıfı hakkında açıklama | IP51, yatay montajda |
| Debi kontrol aralığı | 0 ... 20 l/min |
| Debi kontrol aralığı hakkında açıklama | Belirtilen debi ayar aralığı sadece oda sıcaklığında geçerlidir. Oda sıcaklığının üzerinde maks. ayarlanabilir debi azalabilir. |
| Akış yönü | tek yönlü |
| Mpa işletim basıncı | 0 ... 0,25 MPa |
| Çalışma basıncı | 0 ... 2,5 bar |
| Aşırı yük basıncı | 0,6 MPa 6 bar |
| Aşırı yük basıncı (psi) | 87 psi |
| Patlama basıncı | 1 MPa 10 bar 145 psi |
| Debi miktarının doğruluğu | ± (4% o.m.v. + 1,25% FS) |
| ± %FS cinsinden tekraralama hassasiyeti | 1 %FS |
| Histeresis FS | 2,5 %FS |
| Doğrusallık hatası, FS | 2 % |
| Sıcaklık katsayısı | 0,1 %/K |
| Valf fonksiyonu | 2 yollu orantılı akış kontrol valfi |
| Nominal genişlik | 1,4 mm |
| Pnömatik bağlantı 1 | Dişi dış M5 |
| Pnömatik bağlantı 2 | Dişi dış M5 |
| Ortam | ISO 8573-1:2010 [5:4:1] uyarınca basınçlı hava Asal gazlar Oksijen (IEC 60601-1 uyarınca oksijen uygulamaları sadece talep üzerine) Nitrojen |
| Akışkana ilişkin not | Yağlı malı operasyon mümkün değil |
| Özel karakteristikler | DIN EN 1797 uyarınca oksijenle uyumlu |
| Çevre koşulları | IEC 60601-1 uyarınca oksijen ile zenginleştirilmiş ortamda kullanım için uygun değildir |
| Anahtarlama zamanı | 100 % |
| Kullanım havası sıcaklığı | 5 ... 40 °C |
| Çevre sıcaklığı | 0 ... 50 °C |
| Depolama sıcaklığı | -20 ... 70 °C |
| Nominal çalışma gerilimi DC | 24 V |
| Çalışma gerilimi aralığı DC | 22 ... 26,4 V |
| Maksimum akım sarfiyatı | 40 mA |
| Maksimum elektrik güç tüketimi | 1 W |
| Elektriksel bağlantı | 4-pinli M8x1, EN 61076-2-104 uyarınca A kodlu Erkek soket |
| Ayar noktası | 0,2 - 10 V |
| Sinyal aralığı, analog giriş | 0,2 - 10 V |
| Sinyal aralığı, analog çıkış | 0,2 - 10 V |
| Kutup korumalı | Çalışma gerilimi bağlantıları için |

| Özellik | Değer |
|-------------------------------------|--|
| Ürün ağırlığı | 92 g |
| Malzeme, sızdırmazlık elemanları | EPDM NBR |
| Malzeme, kapak | PA-kuvvetlendirilmiş |
| Malzeme hakkında not | RoHS'a uygun |
| Ölçüler W x L x H | 37 mm x 70 mm x 31 mm |
| Bağlantı şekli | Dişlerle direkt bağlantı |
| Montaj pozisyonu | istenildiği gibi |
| Müsaade edilebilirlik | RCM Mark |
| Uygun olduğu standart | EN 61000-6-2 (elektromanyetik uyumluluk) EN 61000-6-3 (elektromanyetik uyumluluk) |
| KC işareti | KC-EMV |
| CE işareti (bkz. uygunluk beyanı) | EMC için EU yönetmeliğine uygun EU-RoHS-RL uyarınca |
| UKCA işareti (bkz. Uygunluk Beyanı) | Elektromanyetik uyumluluk için UK talimatlarına göre UK RoHS talimatlarına göre |
| PWIS uygunluğu | VDMA24364 Zon III |