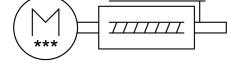
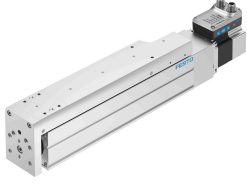


# Mini kızak ünitesi EGSS-BS-KF-60-200-12P-ST-M-H1-PLK-AA

Ürün numarası: 8083721

FESTO



## Veri sayfası

| Özellik                                 | Değer  |
|---|--|
| Çalışma stroku                          | 200 mm   |
| Boyut                                   | 60   |
| Strok rezervi                           | 0 mm   |
| Mil çapı                                | 12 mm  |
| Mil adımı                               | 12 000058  |
| Montaj konumu                           | herhangi bir   |
| Kılavuz                                 | Bilyalı rulman yatağı  |
| Tasarım                                 | Elektrikli mini kızak ünitesi küresel vidalı milli silindir ile entegre tahrik ile |
| Mil tipi                                | Bilyalı vida mil tahriği   |
| Konum algılama                          | Motor kodlayıcı yaklaşım sensörü için  |
| Rotor konumu vericisi                   | Tek dönüşlü mutlak enkoder   |
| Rotor konumu vericisi ölçüm prensibi    | Manyetik   |
| İlave fonksiyonlar                      | Kullanıcı arayüzü Entegre son konum algılama                                       |
| Gösterge                                | LED  |
| Maks. ivmelenme                         | 5 m/s <sup>2</sup>   |
| Maks. hız                               | 0.24 m/s   |
| Tekrarlama hassasiyeti                  | ±0,015 mm  |
| Dijital mantık çıkışlarının özellikleri | yapılandırılabilir galvanik olarak ayrılmamış                                      |
| Devreye girme süresi                    | 100%   |
| Yalıtım koruma sınıfı                   | B  |
| Maks. akım dijital mantık çıkışları     | 100 mA   |
| Maks. akım tüketimi                     | 5,3 A  |
| Maks. akım tüketimi, mantık             | 300 mA   |
| Nominal gerilim DC                      | 24 V   |
| Nominal akım                            | 5.3 A  |
| Parametrelendirme arayüzü               | IO-Link Kullanıcı arayüzü  |
| İzin verilen gerilim dalgalanmaları     | +/-% 15  |

| Özellik   | Değer   |
|---|---|
| Güç kaynağı, bağlantı türü  | Soket   |
| Güç kaynağı, bağlantı teknolojisi   | M12x1, EN 61076-2-111'e göre T kodlu  |
| Güç kaynağı, kutup/damar sayısı   | 4   |
| Ruhsat  | RCM işareti   |
| CE işareti (bkz. Uygunluk Beyanı)   | AB EMC direktifine göre<br>AB RoHS direktifine göre   |
| Korozyon direnci sınıfı KBK   | 0 - korozyona maruziyet yok   |
| LABS uygunluğu  | VDMA24364 Zone III  |
| Depolama sıcaklığı  | -20 °C...60 °C  |
| Bağıl nem   | % 0 - 90  |
| Koruma türü   | IP40  |
| Ortam sıcaklığı   | 0 °C...50 °C  |
| Ortam sıcaklığına ilişkin not   | 30 °C'lik ortam sıcaklığının üzerinde, K başına %2'lik bir güç azalması gözlemlenmelidir.                       |
| Maks. kuvvet Fy   | 4937 N  |
| Maks. kuvvet Fz   | 4937 N  |
| 100 km'lik teorik kullanım ömründe Fy (sadece kılavuzlamaya bakıldığında) | 13400 N   |
| 100 km'lik teorik kullanım ömründe Fz (sadece kılavuzlamaya bakıldığında) | 13400 N   |
| Maks. moment Mx   | 20 Nm   |
| Maks. moment My   | 30 Nm   |
| Maks. moment Mz   | 30 Nm   |
| 100 km'lik teorik kullanım ömründe Mx (sadece kılavuzlamaya bakıldığında) | 107 Nm  |
| 100 km'lik teorik kullanım ömründe My (sadece kılavuzlamaya bakıldığında) | 117 Nm  |
| 100 km'lik teorik kullanım ömründe Mz (sadece kılavuzlamaya bakıldığında) | 117 Nm  |
| Tahrik milindeki maks. radyal kuvvet                                      | 420 N   |
| Maks. besleme kuvveti Fx  | 250 N   |
| Taşıma kapasitesi kılavuz değer, yatay                                    | 10 kg   |
| Faydalı yük kılavuz değer, dikey  | 10 kg   |
| Besleme sabiti  | 12 000058   |
| Referans hizmet ömrü  | 5000 Km   |
| 0 mm strokta hareketli kütle  | 675 Gram  |
| 10 mm strok başına hareketli kütle ek yük                                 | 40 Gram   |
| Ürün ağırlığı   | 4635 Gram   |
| 0 mm strokta temel ağırlık  | 2735 Gram   |
| 10 mm strok başına ek ağırlık   | 95 Gram   |
| Dijital mantık çıkış sayısı 24 V DC                                       | 2   |
| Dijital mantık giriş sayısı   | 2   |
| Mantıksal giriş çalışma aralığı   | 24 V  |
| Mantık girişi özellikleri   | yapılandırılabilir<br>galvanik olarak ayrılmamış  |
| IO-Link, proses verileri içeriği OUT                                      | 1 bit (Move in)<br>1 bit (Hareket çıkışı)<br>1 bit (Çıkış Hatası)<br>1 bit (Move Intermediate)                  |
| IO-Link, proses verileri içeriği IN                                       | 1 bit (Durum cihazı)<br>1 bit (ara durum)<br>1 bit (State Move)<br>1 bit (Durum girişi)<br>1 bit (Durum çıkışı) |
| IO-Link, servis verileri içeriği giriş                                    | 32 bitlik kuvvet<br>32 bitlik pozisyon<br>32 bit hız  |
| IO-Link, veri belleği gerekli   | 0,5 kB  |

| Özellik                              | Değer  |
|--------------------------------------|--|
| Anahtarlama mantığı girişler         | PNP (pozitif anahtarlama)  |
| Mantık arayüzü, bağlantı türü        | Soket  |
| Mantık arayüzü, bağlantı teknolojisi | M12x1, EN 61076-2-101'e göre A kodlu                                     |
| Mantık arayüzü, kutup/damar sayısı   | 8  |
| Montaj türü                          | dişi diş ile<br>merkezleme manşonlu<br>aksesuarlarla<br>silindir pim ile |
| Malzeme hakkında not                 | RoHS uyumlu  |
| Kızak kılavuzu malzemesi             | Rulmanlı çelik   |
| Kılavuz rayı malzemesi               | Rulmanlı çelik   |
| Mil malzemesi                        | Rulman çeliği  |