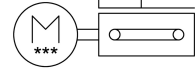
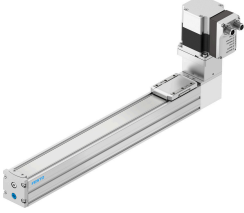


Dişli kayış eksen ünitesi ELGS-TB-KF-45-300-ST-M-H1-PLK-AA

Ürün numarası: 8083666

FESTO



Veri sayfası

Özellik	Değer
Tahrik pinyonu etkin çap	19.1 mm
Çalışma stroku	300 mm
Boyut	45
Strok rezervi	0 mm
Dişli kayış esneme	0.187 %
Dişli kayış bölümlenme	2 mm
Montaj konumu	yatay
Kılavuz	Bilyalı rulman yatağı
Tasarım	Elektromekanik lineer eksen dişli kayış ile entegre tahrik ile
Konum algılama	Motor kodlayıcı yaklaşım sensörü için
Rotor konumu vericisi	Tek dönüşlü mutlak enkoder
Rotor konumu vericisi ölçüm prensibi	Manyetik
Sıcaklık denetimi	Aşırı sıcaklık durumunda kapatma Analog çıkışlı entegre hassas CMOS sıcaklık sensörü
İlave fonksiyonlar	Kullanıcı arayüzü Entegre son konum algılama
Gösterge	LED
Maks. ivmelenme	6 m/s ²
Maks. hız	1.2 m/s
Tekrarlama hassasiyeti	±0,1 mm
Dijital mantık çıkışlarının özellikleri	yapılandırılabilir galvanik olarak ayrılmamış
Devreye girme süresi	100%
Yalıtım koruma sınıfı	B
Maks. akım dijital mantık çıkışları	100 mA
Maks. akım tüketimi	5,3 A
Nominal gerilim DC	24 V
Nominal akım	5.3 A
Parametrelendirme arayüzü	IO-Link Kullanıcı arayüzü

Özellik	Değer
İzin verilen gerilim dalgalanmaları	+/-% 15
Güç kaynağı, bağlantı türü	Soket
Güç kaynağı, bağlantı teknolojisi	M12x1, EN 61076-2-111'e göre T kodlu
Güç kaynağı, kutup/damar sayısı	4
Ruhsat	RCM işareti
CE işareti (bkz. Uygunluk Beyanı)	AB EMC direktifine göre AB RoHS direktifine göre
Osilasyon direnci	FN 942017-4 ve EN 60068-2-6'ya göre şiddet seviyesi 1 olan nakliye uygulama testi
Şok direnci	FN 942017-5 ve EN 60068-2-27'ye göre şiddet seviyesi 1 ile şok testi
LABS uygunluğu	VDMA24364 Zone III
Depolama sıcaklığı	-20 °C...60 °C
Bağıl nem	% 0 - 90
Koruma türü	IP40
Ortam sıcaklığı	0 °C...50 °C
Ortam sıcaklığına ilişkin not	30 °C'lik ortam sıcaklığının üzerinde, K başına %2'lik bir güç azalması gözlemlenmelidir.
2. derece alan momentleri ly	140000 000057
2. derece alan momentleri lz	170000 000057
Maks. kuvvet Fy	300 N
Maks. kuvvet Fz	600 N
Maks. moment Mx	5.5 Nm
Maks. moment My	4.7 Nm
Maks. moment Mz	4.7 Nm
Maks. besleme kuvveti Fx	75 N
Taşıma kapasitesi kılavuz değer, yatay	2.5 kg
Torsiyon atalet momenti It	8500 000057
Besleme sabiti	60 000058
Hareketli kütle	169 Gram
0 mm strokta hareketli kütle	169 Gram
Kızak ağırlığı	55 Gram
Ürün ağırlığı	2480 Gram
Dijital mantık çıkış sayısı 24 V DC	2
Dijital mantık giriş sayısı	2
Mantıksal giriş çalışma aralığı	24 V
Mantık girişi özellikleri	yapılandırılabilir galvanik olarak ayrılmamış
IO-Link, protokol versiyonu	Cihaz V 1.1
IO-Link, Communication mode	COM3 (230,4 kBaud)
IO-Link, Port class	A
IO-Link, bağlantı noktası sayısı	1
IO-Link, proses verileri içeriği OUT	1 bit (Move in) 1 bit (Hareket çıkışı) 1 bit (Çıkış Hatası)
IO-Link, proses verileri içeriği IN	1 bit (Durum cihazı) 1 bit (State Move) 1 bit (Durum girişi) 1 bit (Durum çıkışı)
IO-Link, servis verileri içeriği giriş	32 bitlik kuvvet 32 bitlik pozisyon 32 bit hız
IO-Link, veri belleği gerekli	0,5 kB
Anahtarlamalı mantığı girişler	PNP (pozitif anahtarlama)
IO-Link, bağlantı teknolojisi	Soket
Mantık arayüzü, bağlantı türü	Soket
Mantık arayüzü, bağlantı teknolojisi	M12x1, EN 61076-2-101'e göre A kodlu

Özellik	Değer
Mantık arayüzü, kutup/damar sayısı	8
Kapak malzemesi	Alüminyum döküm, boyalı
Profil malzemesi	Dövme alüminyum alaşım, anodize
Malzeme hakkında not	RoHS uyumlu
Kapama bandı malzemesi	paslanmaz çelik şerit
Tahrik kapağı malzemesi	Alüminyum döküm, boyalı
Kızak kılavuzu malzemesi	Su verilmiş ve temperlenmiş çelik
Kılavuz rayı malzemesi	Su verilmiş ve temperlenmiş çelik
Kayış kasnakları malzemesi	yüksek alaşımlı paslanmaz çelik
Dişli kayış malzemesi	Fiberglas ile polikloropren