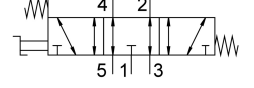


# Seme Valfi VHEF-E-P53E-M-G18

rn numarası: 8080988

FESTO



## Veri sayfası

zellik	Deęer
Valf fonksiyonu	5/3 tahliye edilmiř
alıřtırma tr	manuel
Yapı geniřlięi	20 mm
Standart anma debisi	530 l/min
Pnömatik alıřma baęlantısı	G1/8
alıřma basıncı	-0.095 MPa...1 MPa -0.95 Bar...10 Bar
Tasarım	Piston srgs
Geri alma tr	mekanik yay
Nominal geniřlik	5.2 mm
Hava tahliye fonksiyonu	kısılabilir
Uygulama notu	sadece elle alıřtırın
Sızdırmazlık prensibi	yumuřak
Montaj konumu	herhangi bir
Kontrol tr	doęrudan
Akıř yn	tersine evrilebilir
rtřme	pozitif kapsama
Maks. anahtarlama frekansı	0.5 hz
Patlamaya karřı koruma	Zone 1 (ATEX) Zone 2 (ATEX) Zone 21 (ATEX) Zone 22 (ATEX)
İřletim ortamı	ISO 8573-1:2010 [7:-:-] uyarınca basıncılı hava
İřletim / kontrol ortamı hakkında not	Yaęlı iřletim mmkn (dięer iřletimde gerekli)
Korozyon direnci sınıfı KBK	1 - korozyona dřk maruziyet
LABS uygunluęu	VDMA24364-B1/B2-L
Akıřkan sıcaklıęı	-10 °C...60 °C
Ortam sıcaklıęı	-10 °C...60 °C
alıřtırma torku	0.7 Nm
alıřtırma zerinde maks. kuvvet	200 N
alıřtırma zerindeki maks. yanıl kuvvet	200 N
rn aęırlıęı	235 Gram

Özellik	Değer
Montaj türü	isteğe bağlı olarak: Ön panel montajı geçiş deliği ile
Pnömatik bağlantı 1	G1/8
Pnömatik bağlantı 2	G1/8
Pnömatik bağlantı 3	G1/8
Pnömatik bağlantı 4	G1/8
Pnömatik bağlantı 5	G1/8
Malzeme hakkında not	RoHS uyumlu
Kapak malzemesi	PA takviyeli
Sızdırmazlık elemanları malzemesi	NBR
Gövde malzemesi	Dövme alüminyum alaşım, anodize
Kol malzemesi	PA takviyeli