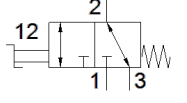


Kumanda kollu valf

VHEF-HT-M32-M-N14

Ürün numarası: 8080937

FESTO



Bilgi sayfası

Özellik	Değer
Valf fonksiyonu	3/2 açık/kapalı, tek durumlu
Tetikleme şekli	manuel
Genişlik	20 mm
Standart nominal debi	870 l/min
Mpa işletim basıncı	-0,095 ... 1 MPa
Çalışma basıncı	-0,95 ... 10 bar
Tasarım yapısı	Popet oturtmalı
Geriye dönme şekli	mekanik yay
Nominal genişlik	6 mm
Egzost hava fonksiyonu	kısılabılır
Kullanım talimatları	Yalnız elle aktive edin
Sızdırmazlık prensibi	yumuşak
Montaj pozisyonu	istenildiği gibi
Kumanda şekli	direkt
Akış yönü	çift yönlü
Geçiş	Sıfır örtüşme
Max. Anahtarlama frekansı	0,5 Hz
Kullanım havası	ISO8573-1:2010'a uygun basınçlı hava [7:-:-]
Çalışma ve pilot ortam hakkında açıklama	Yağlamalı operasyon mümkün (diğer işlemler için gerekli)
Korozyona karşı dayanıklılık sınıfı KBK	1 - Düşük paslanma
PWIS uygunluğu	VDMA24364-B1/B2-L
Kullanım havası sıcaklığı	-10 ... 60 °C
Çevre sıcaklığı	-10 ... 60 °C
Tetikleme momenti	0,6 Nm
Aktüatör üzerindeki maks. kuvvet	200 N
Aktüatör üzerindeki maks. transvers kuvvet	200 N
Ürün ağırlığı	230 g
Bağlantı şekli	Ön panel montajı geçiş delikli Seçenekler:
Pnömatik bağlantı 1	1/4 NPT
Pnömatik bağlantı 2	1/4 NPT
Pnömatik bağlantı 3	1/4 NPT
Malzeme hakkında not	RoHS'a uygun
Malzeme, kapak	PA-kuvvetlendirilmiş
Malzeme, sızdırmazlık elemanları	NBR
Malzeme, muhafaza	İşlenebilir alüminyum alaşım, eloksallı
Malzeme, kol	PA-kuvvetlendirilmiş