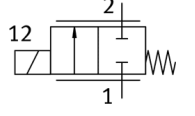
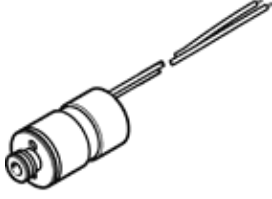


Oransal yön kontrol valfi VPWS-1.5-B-6-PC15-8-V

Ürün numarası: 8074075

FESTO



Bilgi sayfası

Özellik	Değer
Nominal genişlik	1,5 mm
Tetikleme şekli	elektriksel
Sızdırmazlık prensibi	yumuşak
Montaj pozisyonu	istenildiği gibi
Tasarım yapısı	Direkt uyarılı dikme valf
Geriye dönme şekli	mekanik yay
Kumanda şekli	direkt
Akış yönü	tek yönlü
Valf fonksiyonu	2/2 oransal yön kontrol valfi, kapalı
Mpa işletim basıncı	0 ... 0,8 MPa
Çalışma basıncı	0 ... 8 bar
Nominal çalışma basıncı	0,8 MPa 8 bar
Nominal çalışma basıncı (psi)	116 psi
Patlama basıncı	30 bar 30 bar 435 psi
Normal debi	82 ... 98 l/min
Histerez	16 mA
Max. Anahtarlama frekansı	18 Hz
Akım ayar aralığı	0 ... 200 mA
Maksimum elektrik güç tüketimi	2,5 W
Bobin direnci	60,5 Ohm
Anahtarlama zamanı	%100 (bkz. Montaj kılavuzu)
Report number for surface cleanliness	19 10 1290P
Oxygen suitability according to standard	ISO 15001
Maximum impurity level for hydrocarbons	550 mg/m ²
Korozyona karşı dayanıklılık sınıfı KBK	1 - Düşük paslanma
PWIS uygunluğu	VDMA24364 Zon III
Ortam	Asal gazlar Hava Oksijen
Akışkana ilişkin not	Yağlamalı operasyon mümkün değil Azami partikül büyüklüğü 10 µm
Kullanım havası sıcaklığı	5 ... 50 °C
Koruma sınıfı	IP60
Koruma sınıfı hakkında açıklama	Uygun fiş ile IP65 monte edilmiş durumda
Çevre sıcaklığı	5 ... 50 °C
Depolama sıcaklığı	-40 ... 80 °C
Ürün ağırlığı	23 g
Elektriksel bağlantı 1, bağlantı tipi	Kablo
Elektriksel bağlantı 1, bağlantı teknolojisi	Açık uç
Elektriksel bağlantı 1, pin/kablo sayısı	2
Kablo uzunluğu	70 ... 80 mm
Bağlantı şekli	Bağlantı pleyti üzerine

Özellik	Değer
	Geçmeli Aksesuarlı
Pnömatik bağlantı 1	Kartuş 15 mm
Pnömatik bağlantı 2	Kartuş 7,2 mm
Malzeme hakkında not	RoHS'a uygun
Malzeme, sızdırmazlık elemanları	FPM
Malzeme, muhafaza	Yüksek alışımlı çelik