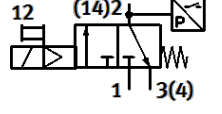
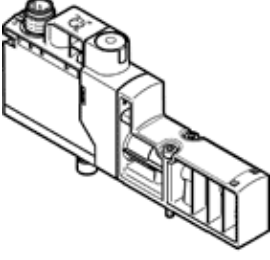


# Solenoid valf

## VSVA-BT-M32CS1-MYE-A2-1T1L-PZ

Ürün numarası: 8066568

FESTO



## Bilgi sayfası

Özellik	Değer
Valf fonksiyonu	3/2 kapalı, tek durumlu
Tetikleme şekli	elektriksel
Genişlik	18 mm
Standart nominal debi	125 l/min
Standart nominal debi miktarı tahliye	125 l/min
Mpa işletim basıncı	0,3 ... 1 MPa
Çalışma basıncı	3 ... 10 bar
Tasarım yapısı	Popet oturtmalı
Geriye dönme şekli	mekanik yay Hava yayı
Koruma sınıfı	IP65
Sızdırmazlık prensibi	yumuşak
Montaj pozisyonu	istenildiği gibi
Yardımcı el kumanda	kilitli elektriksel kontrol sinyaliyle kendinden resetlemeli
Kumanda şekli	Pilotlu
Pilot basıncı beslemesi	dahili
Akış yönü	tek yönlü
Geçiş	Negatif geçiş
Sinyal durum göstergesi	Işıklı diyod sarı, valf kumandası Işıklı diyod yeşil, basınç şalteri, havası tahliye edilmiş durum
Anahtarlama konum tespiti	Basınç şalteri üzerinden, havası tahliye edilmiş durum
Anahtarlama zamanı	100 %
Lojik 0 ile maks. pozitif test palsı	2.000 µs
Lojik 1 ile maks. negatif test palsı	1.200 µs
Nominal çalışma gerilimi DC	24 V
Karakteristik bobin değerleri	24 V DC: 1.6 W
Müsaade edilir gerilim salınımı	+/- 10 %
Kullanım havası	ISO8573-1:2010'a uygun basınçlı hava [7:4:4]
Çalışma ve pilot ortam hakkında açıklama	Yağlamalı operasyon mümkün değil
Titreşim direnci	FN 942017-4 ve EN 60068-2-6'ya uygun olarak sertlik seviyesi 2'de taşıma uygulaması testi
Darbe direnci	FN 942017-5 ve EN 60068-2-27'ya uygun zorluk derecesi 2 olan şok testi
Korozyona karşı dayanıklılık sınıfı KBK	0 - Paslanma yok
PWIS uygunluğu	VDMA24364-B1/B2-L
Kullanım havası sıcaklığı	-5 ... 50 °C
Kullanım havası	ISO8573-1:2010'a uygun basınçlı hava [7:4:4]
Çevre sıcaklığı	-5 ... 50 °C
MTTF, alt komponent	443 yıl, basınç şalteri
Ürün ağırlığı	110 g
Elektriksel bağlantı	Plug-in
Bağlantı şekli	Bağlantı pleyti üzerine
Pnömatik bağlantı 2	G1/8
Pnömatik bağlantı 4	G1/8
Malzeme hakkında not	RoHS'a uygun
Malzeme, sızdırmazlık elemanları	HNBR NBR
Malzeme, muhafaza	PA-kuvvetlendirilmiş
Malzeme, vidalar	Galvanizli çelik
Anahtarlama elemanı fonksiyonu	Normalde kapalı kontakt