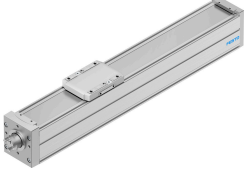


# Vidalı eksen ELGC-BS-KF-80-400-16P

Ürün numarası: 8061501

FESTO



## Veri sayfası

Özellik	Değer
Çalışma stroku	400 mm
Boyut	80
Strok rezervi	0 mm
Ters çevirme boşluğu	0,15 mm
Mil çapı	16 mm
Mil adımı	16 000058
Montaj konumu	herhangi bir
Kılavuz	Bilyalı rulman yatağı
Tasarım	Elektromekanik lineer eksen vidalı mil ile
Motor türü	Step motor Servo motor
Mil tipi	Bilyalı vida mil tahriği
Konum algılama	yaklaşım sensörü için endüktif sensörler için
Maks. ivmelenme	15 m/s <sup>2</sup>
Maks. devir	3750 1/min
Maks. hız	1 m/s
Tekrarlama hassasiyeti	±0,01 mm
Devreye girme süresi	100%
LABS uygunluğu	VDMA24364 Zone III
Lityum-iyon bataryaların üretimi için uygunluk	Kütle oranı olarak %1'ten fazla bakır, çinko veya nikel içeren metaller kullanılmaz. Çeliklerdeki nikel, akımsız nikel kaplı yüzeyler, baskılı devre kartları, teller, elektrik konnektörleri ve bobinler dahil değildir
Temiz oda sınıfı	ISO 14644-1 uyarınca Sınıf 7
Koruma türü	IP40
Ortam sıcaklığı	0 °C...50 °C
Son konumlarda darbe enerjisi	2 mJ
Son konumlarda darbe enerjisi ile ilgili bilgi	0,01 m/s maksimum referans hareket hızında
2. derece alan momentleri ly	1370000 000057
2. derece alan momentleri lz	1660000 000057
Maksimum hareket hızında boşta çalışma torku	0.396 Nm
Minimum hareket hızında boşta çalışma torku	0.095 Nm

Özellik	Değer
Maks. kuvvet Fy	900 N
Maks. kuvvet Fz	2700 N
Tüm eksenlerdeki maks. kuvvet Fy	5543 N
Tüm eksenlerdeki maks. kuvvet Fz	5543 N
100 km'lik teorik kullanım ömründe Fy (sadece kılavuzlamaya bakıldığında)	20400 N
100 km'lik teorik kullanım ömründe Fz (sadece kılavuzlamaya bakıldığında)	20400 N
Maks. moment Mx	59.8 Nm
Maks. moment My	56.2 Nm
Maks. moment Mz	56.2 Nm
Tüm eksenlerdeki maks. moment Mx	59.8 Nm
Tüm eksenlerdeki maks. moment My	56.2 Nm
Tüm eksenlerdeki maks. moment Mz	56.2 Nm
100 km'lik teorik kullanım ömründe Mx (sadece kılavuzlamaya bakıldığında)	220 Nm
100 km'lik teorik kullanım ömründe My (sadece kılavuzlamaya bakıldığında)	207 Nm
100 km'lik teorik kullanım ömründe Mz (sadece kılavuzlamaya bakıldığında)	207 Nm
Kızak yüzeyinin kılavuzun merkezine olan mesafesi	72.5 mm
Tahrik milindeki maks. radyal kuvvet	500 N
Maks. besleme kuvveti Fx	350 N
Torsiyon atalet momenti It	90500 000057
Metre strok başına kütle atalet momenti JH	0.35257 000018
Kg yük başına kütle atalet momenti JL	0.064846 000018
Kütle atalet momenti JO	0.07856 000018
Besleme sabiti	16 000058
Bakım aralığı	Ömür boyu yağlama
Hareketli kütle	978 Gram
10 mm strok başına ek ağırlık	88 Gram
Dinamik sarkma (yük hareketli)	Eksen uzunluğunun %0,05'i, maksimum 0,5 mm
Statik sarkma (duruşta yük)	Eksen uzunluğunun %0,1'i
Aktüatör arayüz kodu	T46
Kapak malzemesi	Alüminyum döküm, boyalı
Profil malzemesi	Dövme alüminyum alaşım, anodize
Malzeme hakkında not	RoHS uyumlu
Kapama bandı malzemesi	yüksek alaşımlı paslanmaz çelik
Tahrik kapağı malzemesi	Alüminyum döküm, boyalı
Kızak kılavuzu malzemesi	Çelik
Kılavuz rayı malzemesi	Çelik
Kızak malzemesi	Alüminyum pres döküm
Mil somunu malzemesi	Çelik
Mil malzemesi	Çelik