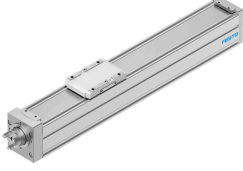


Vidalı eksen ELGC-BS-KF-60-200-12P

Ürün numarası: 8061492

FESTO



Veri sayfası

Özellik	Değer
Çalışma stroku	200 mm
Boyut	60
Strok rezervi	0 mm
Ters çevirme boşluğu	0,15 mm
Mil çapı	12 mm
Mil adımı	12 000058
Montaj konumu	herhangi bir
Kılavuz	Bilyalı rulman yatağı
Tasarım	Elektromekanik lineer eksen vidalı mil ile
Motor türü	Step motor Servo motor
Mil tipi	Bilyalı vida mil tahriği
Konum algılama	yaklaşım sensörü için endüktif sensörler için
Maks. ivmelenme	15 m/s ²
Maks. devir	4000 1/min
Maks. hız	0.8 m/s
Tekrarlama hassasiyeti	±0,01 mm
Devreye girme süresi	100%
LABS uygunluğu	VDMA24364 Zone III
Lityum-iyon bataryaların üretimi için uygunluk	Kütle oranı olarak %1'ten fazla bakır, çinko veya nikel içeren metaller kullanılmaz. Çeliklerdeki nikel, akımsız nikel kaplı yüzeyler, baskılı devre kartları, teller, elektrik konnektörleri ve bobinler dahil değildir
Temiz oda sınıfı	ISO 14644-1 uyarınca Sınıf 7
Koruma türü	IP40
Ortam sıcaklığı	0 °C...50 °C
Son konumlarda darbe enerjisi	1 mJ
Son konumlarda darbe enerjisi ile ilgili bilgi	0,01 m/s maksimum referans hareket hızında
2. derece alan momentleri ly	441000 000057
2. derece alan momentleri lz	542000 000057
Maksimum hareket hızında boşta çalışma torku	0.246 Nm
Minimum hareket hızında boşta çalışma torku	0.042 Nm

Özellik	Değer
Maks. kuvvet Fy	600 N
Maks. kuvvet Fz	1800 N
Tüm eksenlerdeki maks. kuvvet Fy	3641 N
Tüm eksenlerdeki maks. kuvvet Fz	3641 N
100 km'lik teorik kullanım ömründe Fy (sadece kılavuzlamaya bakıldığında)	13400 N
100 km'lik teorik kullanım ömründe Fz (sadece kılavuzlamaya bakıldığında)	13400 N
Maks. moment Mx	29.1 Nm
Maks. moment My	31.8 Nm
Maks. moment Mz	31.8 Nm
Tüm eksenlerdeki maks. moment Mx	29.1 Nm
Tüm eksenlerdeki maks. moment My	31.8 Nm
Tüm eksenlerdeki maks. moment Mz	31.8 Nm
100 km'lik teorik kullanım ömründe Mx (sadece kılavuzlamaya bakıldığında)	107 Nm
100 km'lik teorik kullanım ömründe My (sadece kılavuzlamaya bakıldığında)	117 Nm
100 km'lik teorik kullanım ömründe Mz (sadece kılavuzlamaya bakıldığında)	117 Nm
Kızak yüzeyinin kılavuzun merkezine olan mesafesi	54.6 mm
Tahrik milindeki maks. radyal kuvvet	230 N
Maks. besleme kuvveti Fx	200 N
Torsiyon atalet momenti It	29800 000057
Metre strok başına kütle atalet momenti JH	0.10779 000018
Kg yük başına kütle atalet momenti JL	0.036476 000018
Kütle atalet momenti JO	0.02235 000018
Besleme sabiti	12 000058
Bakım aralığı	Ömür boyu yağlama
Hareketli kütle	525 Gram
10 mm strok başına ek ağırlık	51 Gram
Dinamik sarkma (yük hareketli)	Eksen uzunluğunun %0,05'i, maksimum 0,5 mm
Statik sarkma (duruşta yük)	Eksen uzunluğunun %0,1'i
Aktüatör arayüz kodu	T42
Kapak malzemesi	Alüminyum döküm, boyalı
Profil malzemesi	Dövme alüminyum alaşım, anodize
Malzeme hakkında not	RoHS uyumlu
Kapama bandı malzemesi	yüksek alaşımlı paslanmaz çelik
Tahrik kapağı malzemesi	Alüminyum döküm, boyalı
Kızak kılavuzu malzemesi	Çelik
Kılavuz rayı malzemesi	Çelik
Kızak malzemesi	Alüminyum pres döküm
Mil somunu malzemesi	Çelik
Mil malzemesi	Çelik