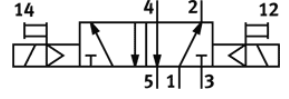
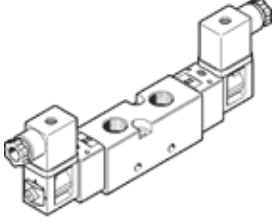


Solenoid valf

VUVS-LK30-B52-D-G38-1B2+GL-S

Ürün numarası: 8060311

FESTO



Bilgi sayfası

| Özellik | Değer |
|--|---|
| Valf fonksiyonu | 5/2 iki durumlu |
| Tetikleme şekli | elektriksel |
| Valf ölçüsü | 31 mm |
| Standart nominal debi | 1.600 l/min |
| Mpa işletim basıncı | 0,15 ... 0,8 MPa |
| Çalışma basıncı | 1,5 ... 8 bar |
| Tasarım yapısı | Piston sürgüsü |
| Koruma sınıfı | IP65 Soketli IEC 60529 ' a göre |
| Nominal genişlik | 8,1 mm |
| Egzost hava fonksiyonu | kısılabilir |
| Sızdırmazlık prensibi | yumuşak |
| Montaj pozisyonu | istenildiği gibi |
| Yardımcı el kumanda | kilitli İtme |
| Kumanda şekli | Pilotlu |
| Pilot basıncı beslemesi | dahili |
| Akış yönü | tek yönlü |
| Geçiş | Pozitif geçiş |
| b değeri | 0,37 |
| C değeri | 7,03 l/sbar |
| Konum değiştirme zamanı | 10 ms |
| Anahtarlama zamanı | 100 % |
| Lojik 0 ile maks. pozitif test palsı | 2.500 µs |
| Lojik 1 ile maks. negatif test palsı | 1.100 µs |
| Karakteristik bobin değerleri | 24 V DC: 3.3 W |
| Müsaade edilir gerilim salınımı | +/- 10 % |
| Kullanım havası | ISO8573-1:2010'a uygun basınçlı hava [7:4:4] |
| Çalışma ve pilot ortam hakkında açıklama | Yağlamalı operasyon mümkün (diğer işlemler için gerekli) |
| Titreşim direnci | FN 942017-4 ve EN 60068-2-6'ya uygun olarak sertlik seviyesi 2'de taşıma uygulaması testi |
| Darbe direnci | FN 942017-5 ve EN 60068-2-27'ya uygun zorluk derecesi 1 olan şok testi |
| Korozyona karşı dayanıklılık sınıfı KBK | 1 - Düşük paslanma |
| PWIS uygunluğu | VDMA24364 Zon III |
| Kullanım havası sıcaklığı | -5 ... 50 °C |
| Kullanım havası | ISO8573-1:2010'a uygun basınçlı hava [7:4:4] |
| Çevre sıcaklığı | -5 ... 50 °C |
| Ürün ağırlığı | 416 g |
| Elektriksel bağlantı | 3-pinli Soket Vidalı klemens |
| Kablo çapı | 6 ... 8 mm |
| İletken- ve nominal kesit | 0,5 ... 1,5 mm ² |
| Bağlantı şekli | manifold rayı üzerinde geçiş delikli |

| Özellik | Değer |
|-------------------------------------|-----------------------------|
| | Seçenekler: |
| Hava almasını açma yönünde bağlantı | kanalsız |
| Pnömatik bağlantı 1 | G3/8 |
| Pnömatik bağlantı 2 | G3/8 |
| Pnömatik bağlantı 3 | G3/8 |
| Pnömatik bağlantı 4 | G3/8 |
| Pnömatik bağlantı 5 | G3/8 |
| Malzeme hakkında not | RoHS'a uygun |
| Malzeme, sızdırmazlık elemanları | HNBR NBR |
| Malzeme, muhafaza | İşlenmiş alüminyum alışımlı |
| Malzeme, piston sürgülü valf | İşlenmiş alüminyum alışımlı |