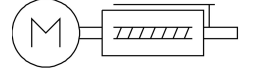
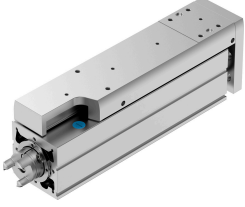


Mini kızak ünitesi EGSC-BS-KF-60-150-12P

Ürün numarası: 8048365

FESTO



Veri sayfası

Özellik	Değer
Çalışma stroku	150 mm
Boyut	60
Strok rezervi	0 mm
Ters çevirme boşluğu	150 µm
Mil çapı	12 mm
Mil adımı	12 000058
Montaj konumu	herhangi bir
Kılavuz	Bilyalı rulman yatağı
Tasarım	Elektrikli mini kızak ünitesi küresel vidalı milli silindir ile
Motor türü	Step motor Servo motor
Referanslama	Pozitif sabit durdurma bloku Negatif sabit durdurma bloku Referans şalteri
Mil tipi	Bilyalı vida mil tahriği
Konum algılama	yaklaşım sensörü için
Maks. ivmelenme	15 m/s ²
Maks. hız	0.6 m/s
Tekrarlama hassasiyeti	±0,015 mm
Devreye girme süresi	100%
Korozyon direnci sınıfı KBK	0 - korozyona maruziyet yok
LABS uygunluğu	VDMA24364 Zone III
Lityum-iyon bataryaların üretimi için uygunluk	Kütle oranı olarak %1'ten fazla bakır, çinko veya nikel içeren metaller kullanılmaz. Çeliklerdeki nikel, akımsız nikel kaplı yüzeyler, baskılı devre kartları, teller, elektrik konnektörleri ve bobinler dahil değildir
Temiz oda sınıfı	ISO 14644-1 uyarınca Sınıf 9
Ses basınç seviyesi	55 000007
Koruma türü	IP40
Ortam sıcaklığı	0 °C...50 °C
Dinamik taşıma katsayısı sabit yatak	13321 N
Dinamik taşıma katsayısı doğrusal kılavuz	13400 N
Bilyalı vida mil tahriki dinamik taşıma katsayısı	4600 N

Özellik	Değer
Maks. kuvvet Fy	4937 N
Maks. kuvvet Fz	4937 N
Maks. moment Mx	20 Nm
Maks. moment My	30 Nm
Maks. moment Mz	30 Nm
Tahrik milindeki maks. radyal kuvvet	230 N
Maks. besleme kuvveti Fx	250 N
Taşıma kapasitesi kılavuz değer, yatay	25 kg
Faydalı yük kılavuz değer, dikey	25 kg
Bilyalı vida mil tahriki statik taşıma katsayısı	8500 N
Doğrusal kılavuz statik taşıma katsayısı	26900 N
Metre strok başına kütle atalet momenti JH	0.27076 000018
Kg yük başına kütle atalet momenti JL	0.03648 000018
Kütle atalet momenti JO	0.08386 000018
Besleme sabiti	12 000058
Statik taşıma katsayısı sabit yatak	7000 N
Referans hizmet ömrü	5000 Km
Bakım aralığı	Ömür boyu yağlama
0 mm strokta hareketli kütle	675 Gram
10 mm strok başına hareketli kütle ek yük	40 Gram
Ürün ağırlığı	2980 Gram
0 mm strokta temel ağırlık	1555 Gram
10 mm strok başına ek ağırlık	95 Gram
Montaj türü	dişi diş ile merkezleme manşonlu aksesuarlarla silindir pim ile
Aktüatör arayüz kodu	T42
Malzeme hakkında not	RoHS uyumlu
Kızak kılavuzu malzemesi	Rulmanlı çelik
Kılavuz rayı malzemesi	Rulmanlı çelik
Gövde malzemesi	Dövme alüminyum alaşım, anodize
Boyunduruk plakası malzemesi	Dövme alüminyum alaşım, anodize
Piston mili malzemesi	yüksek alaşımlı paslanmaz çelik
Kızak malzemesi	Dövme alüminyum alaşım, anodize
Mil somunu malzemesi	Rulmanlı çelik
Mil malzemesi	Rulman çeliği