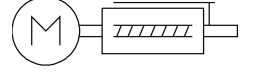
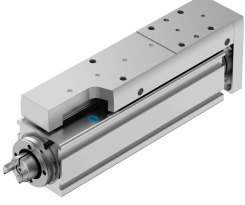


# Mini Kızak Ünitesi EGSC-BS-KF-25-50-6P

Ürün numarası: 8048311

FESTO



## Veri sayfası

Özellik	Değer
Çalışma stroku	50 mm
Boyut	25
Strok rezervi	0 mm
Ters çevirme boşluğu	150 µm
Mil çapı	6 mm
Mil adımı	6 000058
Montaj konumu	herhangi bir
Kılavuz	Bilyalı rulman yatağı
Tasarım	Elektrikli mini kızak ünitesi küresel vidalı milli silindir ile
Motor türü	Step motor Servo motor
Referanslama	Pozitif sabit durdurma bloku Negatif sabit durdurma bloku Referans şalteri
Mil tipi	Bilyalı vida mil tahriği
Konum algılama	yaklaşım sensörü için
Maks. ivmelenme	15 m/s <sup>2</sup>
Maks. hız	0.4 m/s
Tekrarlama hassasiyeti	±0,015 mm
Devreye girme süresi	100%
Korozyon direnci sınıfı KBK	0 - korozyona maruziyet yok
LABS uygunluğu	VDMA24364 Zone III
Lityum-iyon bataryaların üretimi için uygunluk	Kütle oranı olarak %1'ten fazla bakır, çinko veya nikel içeren metaller kullanılmaz. Çeliklerdeki nikel, akımsız nikel kaplı yüzeyler, baskılı devre kartları, teller, elektrik konnektörleri ve bobinler dahil değildir
Temiz oda sınıfı	ISO 14644-1 uyarınca Sınıf 9
Ses basınç seviyesi	50 000007
Koruma türü	IP40
Ortam sıcaklığı	0 °C...50 °C
Dinamik taşıma katsayısı sabit yatak	2810 N
Dinamik taşıma katsayısı doğrusal kılavuz	1310 N
Bilyalı vida mil tahriki dinamik taşıma katsayısı	1700 N

Özellik	Değer
Maks. kuvvet Fy	669 N
Maks. kuvvet Fz	669 N
Maks. moment Mx	2 Nm
Maks. moment My	2.1 Nm
Maks. moment Mz	2.1 Nm
Tahrik milindeki maks. radyal kuvvet	30 N
Maks. besleme kuvveti Fx	20 N
Taşıma kapasitesi kılavuz değer, yatay	2 kg
Faydalı yük kılavuz değer, dikey	2 kg
Bilyalı vida mil tahriki statik taşıma katsayısı	2600 N
Doğrusal kılavuz statik taşıma katsayısı	2440 N
Metre strok başına kütle atalet momenti JH	0.01507 000018
Kg yük başına kütle atalet momenti JL	0.00912 000018
Kütle atalet momenti JO	0.00144 000018
Besleme sabiti	6 000058
Statik taşıma katsayısı sabit yatak	1340 N
Referans hizmet ömrü	5000 Km
Bakım aralığı	Ömür boyu yağlama
0 mm strokta hareketli kütle	83 Gram
10 mm strok başına hareketli kütle ek yük	9 Gram
Ürün ağırlığı	269 Gram
0 mm strokta temel ağırlık	176 Gram
10 mm strok başına ek ağırlık	19 Gram
Montaj türü	dişi diş ile merkezleme manşonlu aksesuarlarla silindir pim ile
Aktüatör arayüz kodu	V20
Malzeme hakkında not	RoHS uyumlu
Kızak kılavuzu malzemesi	Rulmanlı çelik
Kılavuz rayı malzemesi	Rulmanlı çelik
Gövde malzemesi	Dövme alüminyum alaşım, anodize
Boyunduruk plakası malzemesi	Dövme alüminyum alaşım, anodize
Piston mili malzemesi	yüksek alaşımlı paslanmaz çelik
Kızak malzemesi	Dövme alüminyum alaşım, anodize
Mil somunu malzemesi	Rulmanlı çelik
Mil malzemesi	Rulman çeliği