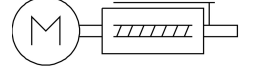
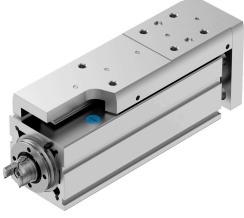


# Mini Kızak Ünitesi EGSC-BS-KF-45-75-10P

Ürün numarası: 8048302

FESTO



## Veri sayfası

Özellik	Değer
Çalışma stroku	75 mm
Boyut	45
Strok rezervi	0 mm
Ters çevirme boşluğu	150 µm
Mil çapı	10 mm
Mil adımı	10 000058
Montaj konumu	herhangi bir
Kılavuz	Bilyalı rulman yatağı
Tasarım	Elektrikli mini kızak ünitesi küresel vidalı milli silindir ile
Motor türü	Step motor Servo motor
Referanslama	Pozitif sabit durdurma bloku Negatif sabit durdurma bloku Referans şalteri
Mil tipi	Bilyalı vida mil tahriği
Konum algılama	yaklaşım sensörü için
Maks. ivmelenme	15 m/s <sup>2</sup>
Maks. hız	0.6 m/s
Tekrarlama hassasiyeti	±0,015 mm
Devreye girme süresi	100%
Korozyon direnci sınıfı KBK	0 - korozyona maruziyet yok
LABS uygunluğu	VDMA24364 Zone III
Lityum-iyon bataryaların üretimi için uygunluk	Kütle oranı olarak %1'ten fazla bakır, çinko veya nikel içeren metaller kullanılmaz. Çeliklerdeki nikel, akımsız nikel kaplı yüzeyler, baskılı devre kartları, teller, elektrik konnektörleri ve bobinler dahil değildir
Temiz oda sınıfı	ISO 14644-1 uyarınca Sınıf 9
Ses basınç seviyesi	50 000007
Koruma türü	IP40
Ortam sıcaklığı	0 °C...50 °C
Dinamik taşıma katsayısı sabit yatak	7413 N
Dinamik taşıma katsayısı doğrusal kılavuz	3240 N
Bilyalı vida mil tahriki dinamik taşıma katsayısı	3200 N

Özellik	Değer
Maks. kuvvet Fy	1314 N
Maks. kuvvet Fz	1314 N
Maks. moment Mx	8.1 Nm
Maks. moment My	7 Nm
Maks. moment Mz	7 Nm
Tahrik milindeki maks. radyal kuvvet	180 N
Maks. besleme kuvveti Fx	120 N
Taşıma kapasitesi kılavuz değer, yatay	12 kg
Faydalı yük kılavuz değer, dikey	12 kg
Bilyalı vida mil tahriki statik taşıma katsayısı	5900 N
Doğrusal kılavuz statik taşıma katsayısı	5630 N
Metre strok başına kütle atalet momenti JH	0.13609 000018
Kg yük başına kütle atalet momenti JL	0.02533 000018
Kütle atalet momenti JO	0.01363 000018
Besleme sabiti	10 000058
Statik taşıma katsayısı sabit yatak	3966 N
Referans hizmet ömrü	5000 Km
Bakım aralığı	Ömür boyu yağlama
0 mm strokta hareketli kütle	212 Gram
10 mm strok başına hareketli kütle ek yük	30 Gram
Ürün ağırlığı	1079 Gram
0 mm strokta temel ağırlık	608 Gram
10 mm strok başına ek ağırlık	63 Gram
Montaj türü	dişi diş ile merkezleme manşonlu aksesuarlarla silindir pim ile
Aktüatör arayüz kodu	V32
Malzeme hakkında not	RoHS uyumlu
Kızak kılavuzu malzemesi	Rulmanlı çelik
Kılavuz rayı malzemesi	Rulmanlı çelik
Gövde malzemesi	Dövme alüminyum alaşım, anodize
Boyunduruk plakası malzemesi	Dövme alüminyum alaşım, anodize
Piston mili malzemesi	yüksek alaşımlı paslanmaz çelik
Kızak malzemesi	Dövme alüminyum alaşım, anodize
Mil somunu malzemesi	Rulmanlı çelik
Mil malzemesi	Rulman çeliği