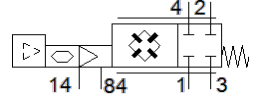
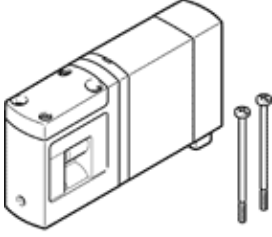


# Valf

## VEVM-S1-27-B-C-F-1T1L

Ürün numarası: 8047503

FESTO



## Bilgi sayfası

Özellik	Değer
Valf ölçüsü	27 mm
Valf dilimi genişliği	28 mm
Valf fonksiyonu	Motion App üzerinden atanabilir
Tasarım yapısı	Piston oturtmalı
Sızdırmazlık prensibi	yumuşak
Tetikleme şekli	elektriksel
Kumanda şekli	Pilotlu
Geriye dönme şekli	mekanik yay
Montaj pozisyonu	istenildiği gibi
Egzost hava fonksiyonu	kısılamaz
Pilot basıncı beslemesi	harici
Vakumda kullanılabilir	evet
Akış yönü	tek yönlü
Koruma sınıfı	IP65
PWIS uygunluğu	VDMA24364 Zon III
Malzeme hakkında not	RoHS'a uygun
Malzeme, muhafaza	PA
Malzeme, sızdırmazlık elemanları	NBR TPE-U(PU)
Malzeme alev testi	UL94 HB
Gıdalar için güvenli	Tamamlayıcı malzeme bilgilerine bakın
Ürün ağırlığı	200 g
Açma süresi	8,5 ms
Kapama süresi	8,5 ms
Kapama süresi	
Nominal genişlik	4,2 mm
C değeri	2 l/sbar
Normal debi 0,8-0 MPa (8-0 bar, 116-0 psi)	1.000 l/min
Hava verme standart anma debisi 0,6-0,5 MPa (6-0,5 bar, 87-72,5 psi)	450 l/min
Hava tahliyesi standart anma debisi 0,6-0,5 MPa (6-0,5 bar, 87-72,5 psi)	480 l/min
Durum göstergesi	LED mavi = Normal durum LED kırmızı = Arıza
Kullanım havası	ISO8573-1:2010'a uygun basınçlı hava [7:4:4] Asal gazlar ISO8573-1:2010'a uygun basınçlı hava [7:4:4] Asal gazlar
Çalışma ve pilot ortam hakkında açıklama	Yağlamalı operasyon mümkün değil Valfte yoğuşmaya izin verilmez
Mpa işletim basıncı	0,3 ... 0,8 MPa
Çalışma basıncı	3 ... 8 bar 43,5 ... 116 psi
Pilot basıncı MPa	0,3 ... 0,8 MPa
Pilot basıncı	3 ... 8 bar 43,5 ... 116 psi
Çalışma basıncı açıklaması	Harici pilot havası ile 0 - 8 bar Vakum çalışması sadece bağlantı 3'te

Özellik	Değer
Nominal çalışma gerilimi DC	24 V
Müsaade edilir gerilim salınımı	+/- 25 %
Anahtarlama zamanı	100 %
Elektriksel güç tüketimi	2 W
Korozyona karşı dayanıklılık sınıfı KBK	2 - Ortalama paslanma
Depolama sıcaklığı	-20 ... 40 °C
Kullanım havası sıcaklığı	5 ... 45 °C
Çevre sıcaklığı	5 ... 45 °C
Relatif hava nemi	0 - 90 %
Pnömatik bağlantı 2	G1/8
Pnömatik bağlantı 4	G1/8
Pilot hava bağlantısı 14	M5
Pnömatik bağlantı 1	G3/8
Pnömatik bağlantı 3	G3/8
Pilot egzost bağlantısı 84	M7
Hava almasını açma yönünde bağlantı	M7