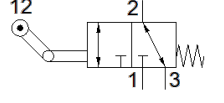
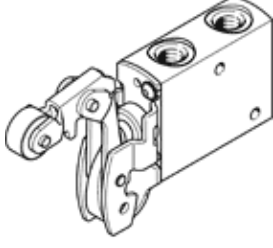


Makara kollu valf

VMEF-KT-M32-M-N14

Ürün numarası: 8047107

FESTO



Bilgi sayfası

| Özellik | Değer |
|--|--|
| Valf fonksiyonu | 3/2 tek bobinli |
| Tetikleme şekli | mekanik |
| Genişlik | 20 mm |
| Standart nominal debi | 870 l/min |
| Mpa işletim basıncı | -0,095 ... 1 MPa |
| Çalışma basıncı | -0,95 ... 10 bar |
| Tasarım yapısı | Mafsallı makara Popet oturtmalı |
| Geriye dönme şekli | mekanik yay |
| Maks. strok sınırı (sert) | 11 mm |
| Nominal genişlik | 6 mm |
| Kullanım talimatları | Sıkışma tehlikesi |
| Sızdırmazlık prensibi | yumuşak |
| Montaj pozisyonu | istenildiği gibi |
| Kumanda şekli | direkt |
| Akış yönü | çift yönlü |
| Geçiş | Sıfır örtüşme |
| Yan uyarı için maks. uyarma hızı | 0,7 m/s |
| Max. Anahtarlama frekansı | 3 Hz |
| Kam açısı | 30 deg |
| Kullanım havası | ISO8573-1:2010'a uygun basınçlı hava [7:...] |
| Çalışma ve pilot ortam hakkında açıklama | Yağlamalı operasyon mümkün (diğer işlemler için gerekli) |
| Korozyona karşı dayanıklılık sınıfı KBK | 1 - Düşük paslanma |
| PWIS uygunluğu | VDMA24364-B1/B2-L |
| Kullanım havası sıcaklığı | -10 ... 60 °C |
| Çevre sıcaklığı | -10 ... 60 °C |
| Ortam sıcaklığı hakkında açıklama | Isının aşınmaya etkisi |
| Tetikleme kuvveti | 32,7 N |
| Ürün ağırlığı | 218 g |
| Bağlantı şekli | geçiş delikli |
| Pnömatik bağlantı 1 | 1/4 NPT |
| Pnömatik bağlantı 2 | 1/4 NPT |
| Pnömatik bağlantı 3 | 1/4 NPT |
| Malzeme hakkında not | RoHS'a uygun |
| Malzeme, aktüatör kafası | çelik, galvanizli |
| Malzeme, sızdırmazlık elemanları | NBR |
| Malzeme, muhafaza | İşlenebilir alüminyum alaşım, eloksallı |