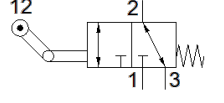
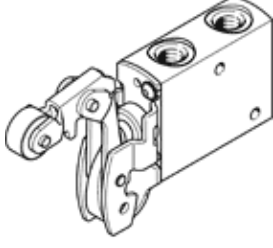


Makara kollu valf

VMEF-KT-M32-M-G14

Ürün numarası: 8047103

FESTO



Bilgi sayfası

Özellik	Değer
Valf fonksiyonu	3/2 tek bobinli
Tetikleme şekli	mekanik
Genişlik	20 mm
Standart nominal debi	870 l/min
Mpa işletim basıncı	-0,095 ... 1 MPa
Çalışma basıncı	-0,95 ... 10 bar
Tasarım yapısı	Mafsallı makara Popet oturtmalı
Geriye dönme şekli	mekanik yay
Maks. strok sınırı (sert)	11 mm
Nominal genişlik	6 mm
Kullanım talimatları	Sıkışma tehlikesi
Sızdırmazlık prensibi	yumuşak
Montaj pozisyonu	istenildiği gibi
Kumanda şekli	direkt
Akış yönü	çift yönlü
Geçiş	Sıfır örtüşme
Yan uyarı için maks. uyarma hızı	0,7 m/s
Max. Anahtarlama frekansı	3 Hz
Kam açısı	30 deg
Kullanım havası	ISO8573-1:2010'a uygun basınçlı hava [7:...]]
Çalışma ve pilot ortam hakkında açıklama	Yağlamalı operasyon mümkün (diğer işlemler için gerekli)
Korozyona karşı dayanıklılık sınıfı KBK	1 - Düşük paslanma
PWIS uygunluğu	VDMA24364-B1/B2-L
Kullanım havası sıcaklığı	-10 ... 60 °C
Çevre sıcaklığı	-10 ... 60 °C
Ortam sıcaklığı hakkında açıklama	Isının aşınmaya etkisi
Tetikleme kuvveti	32,7 N
Ürün ağırlığı	218 g
Bağlantı şekli	geçiş delikli
Pnömatik bağlantı 1	G1/4
Pnömatik bağlantı 2	G1/4
Pnömatik bağlantı 3	G1/4
Malzeme hakkında not	RoHS'a uygun
Malzeme, aktüatör kafası	çelik, galvanizli
Malzeme, sızdırmazlık elemanları	NBR
Malzeme, muhafaza	İşlenebilir alüminyum alaşım, eloksallı