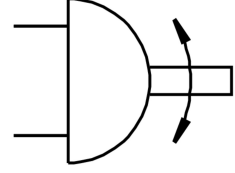
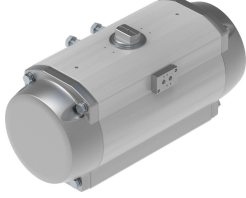


Döner Silindirlçeyrek dönüflü aktüatör DFPD-2300-

Ürün numarası: 8042196

FESTO



Veri sayfası

Özellik	Değer
Aktüatör boyutu	2300
Flanş delik delme şablonu	F14 F16 F1216
Dönüş açısı	90 drc...180 drc
0°'de son konum ayar aralığı	-5 drc...5 drc
Nominal dönüş açısında ayar aralığı son konumu	-5 drc...5 drc
Mil bağlantısı derinlik	38 mm...48 mm
Proses bileşenine standart bağlantı	ISO 5211
Montaj konumu	herhangi bir
Çalışma şekli	çift etkili tek etkili
Tasarım	Kremayer/pinyon
Kapanma yönü	sağdan kapanan soldan kapanan
Valf bağlantısı standarda uygundur	VDI/VDE 3845 (NAMUR)
Pozisyoner ve pozisyon sensörü için bağlantı noktası standarda uygundur	VDI/VDE 3845 boy AA 3
Çalışma basıncı	2 Bar...8 Bar
Nominal çalışma basıncı	2 Bar...6 Bar
Denizcilik sınıflandırması	bkz. sertifika
CE işareti (bkz. Uygunluk Beyanı)	AB patlamaya karşı koruma direktifine (ATEX) göre
UKCA işareti (bkz. Uygunluk Beyanı)	UK EX düzenlemelerine göre
AB dışında patlamaya karşı koruma onayı	EPL Db (GB) EPL GB (GB)
Patlamaya karşı koruma	Zone 1 (ATEX) Bölge 1 (UKEX) Zone 2 (ATEX) Zone 21 (ATEX) Bölge 21 (UKEX) Zone 22 (ATEX)
Sertifikayı düzenleyen kuruluş	DNV TAP00001CE TÜV Rheinland 968/V 1106.01/2023
ATEX kategorisi, gaz	II 2G
ATEX kategorisi, toz	II 2D

Özellik	Değer
Ex ateşleme koruma sınıfı	Ex h IIC T3 Gb X Ex h IIC T4 Gb X Ex h IIC T6 Gb X
Ex ateşleme koruma sınıfı, toz	Ex h IIIC T105°C Db X Ex h IIIC T175°C Db X Ex h IIIC T85°C Db X
Ex ortam sıcaklığı	-20°C ≤ Ta ≤ +80°C -50 °C ≤ Ta ≤ + 60 °C 0°C ≤ Ta ≤ +150°C
İşletim ortamı	ISO 8573-1:2010 [7:4:4] uyarınca basınçlı hava
İşletim / kontrol ortamı hakkında not	Çiilenme noktası ortam ve ortam sıcaklığının en az 10 °C altında Yağlı işletim mümkün (diğer işletimde gerekli)
Korozyon direnci sınıfı KBK	1 - korozyona düşük maruziyet
LABS uygunluğu	VDMA24364-B1/B2-L VDMA24364 Zone III
Depolama sıcaklığı	-20 °C...60 °C
Ortam sıcaklığı	-50 °C...150 °C
Nominal çalışma basıncında ve 0° dönüş açısında tork	533.3 Nm...2233.3 Nm
Nominal çalışma basıncında ve 90° dönüş açısında tork	338.6 Nm...2233.3 Nm
Tork hakkında not	Tahrikin çalışma torku, bağlantı flanşı ve kaplinin boyutuna bağlı olarak ISO 5211'de listelenen izin verilen maksimum torktan daha yüksek olmamalıdır.
0 ° dönüş açısında yay geri dönüş torku	278.8 Nm...913.2 Nm
90° dönüş açısında yay dönüş torku	473.5 Nm...1551 Nm
0,6 MPa'da (6 bar, 87 psi) çevrim başına hava tüketimi 0 ° -Nominal dönüş açısı-0 °	84.4 l...204 l
Ürün ağırlığı	64900 Gram...77972 Gram
Mil bağlantısı	T36 T46
Pnömatik bağlantı	G1/4 G1/2 1/4 NPT 1/2 NPT
Malzeme hakkında not	RoHS uyumlu
Bağlantı plakası malzemesi	Dövme alüminyum alaşım, anodize
Kapak malzemesi	Alüminyum pres döküm, kaplamalı
Sızdırmazlık elemanları malzemesi	FPM FVMQ NBR
Yay malzemesi	yay çeliği
Gövde malzemesi	Dövme alüminyum alaşım, anodize
Piston malzemesi	Alüminyum pres döküm
Yatak malzemesi	POM PPS takviyeli
Kam malzemesi	Çelik yüksek alaşımli paslanmaz çelik
Vida malzemesi	yüksek alaşımli paslanmaz çelik
Mil malzemesi	Çelik, nikel kaplama yüksek alaşımli paslanmaz çelik