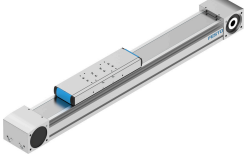


Dişli kayış ekseni ELGA-TB-KF-120-500-0H

Ürün numarası: 8041865

FESTO



Veri sayfası

Özellik	Değer
Tahrik pinyonu etkin çap	52.52 mm
Çalışma stroku	500 mm
Boyut	120
Strok rezervi	0 mm
Dişli kayış esneme	0.21 %
Dişli kayış bölümlenme	5 mm
Montaj konumu	herhangi bir
Kılavuz	Bilyalı rulman yatağı
Tasarım	Elektromekanik lineer eksen dişli kayış ile
Motor türü	Step motor Servo motor
Yol ölçüm sisteminin ölçüm prensibi	artımlı
Maks. ivmelenme	50 m/s ²
Maks. hız	5 m/s
Tekrarlama hassasiyeti	±0,08 mm
Devreye girme süresi	100%
LABS uygunluğu	VDMA24364 Zone III
Koruma türü	IP40
Ortam sıcaklığı	-10 °C...60 °C
2. derece alan momentleri ly	1264580 000057
2. derece alan momentleri lz	4365790 000057
Maks. tahrik torku	34.1 Nm
Maks. kuvvet Fy	5500 N
Maks. kuvvet Fz	6890 N
Maks. yüksüz yer değiştirme direnci	76.2 N
Maks. moment Mx	104 Nm
Maks. moment My	680 Nm
Maks. moment Mz	680 Nm
Maks. besleme kuvveti Fx	1300 N
Boşta çalışma tahrik torku	2.8 Nm
Torsiyon atalet momenti It	435680 000057

Özellik	Değer
Metre strok başına kütle atalet momenti JH	2.15 000018
Kg yük başına kütle atalet momenti JL	6.9 000018
Kütle atalet momenti JO	40.99 000018
İlave kızak için kütle atalet momenti JW	28.91 000018
Besleme sabiti	165 000058
Yağlama aralığı güzergaha bağlıdır	1000 Km
Kızak ağırlığı	4,19 kg
İlave kızak ağırlığı	3,24 kg
0 mm strokta temel ağırlık	15,7 kg
10 mm strok başına ek ağırlık	0,106 kg
Profil malzemesi	Dövme alüminyum alaşım eloksallı
Malzeme hakkında not	RoHS uyumlu
Kapama bandı malzemesi	paslanmaz çelik şerit
Tahrik kapağı malzemesi	Dövme alüminyum alaşım eloksallı
Kızak kılavuzu malzemesi	Su verilmiş ve temperlenmiş çelik
Kılavuz rayı malzemesi	Su verilmiş ve temperlenmiş çelik Corrotect kaplamalı
Kayış kasnakları malzemesi	yüksek alaşımlı paslanmaz çelik
Kızak malzemesi	Dövme alüminyum alaşım eloksallı
Dişli kayış tutma elemanı malzemesi	Paslanmaz çelik dökümü
Dişli kayış malzemesi	Cam kordonlu ve naylon kaplı polikloropren