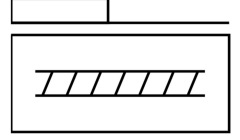
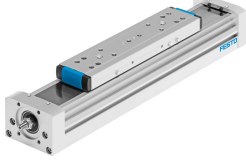


# Vidalı eksen ELGA-BS-KF-80-200-0H-20P-ML

Ürün numarası: 8041830

FESTO



## Veri sayfası

Özellik	Değer
Çalışma stroku	200 mm
Boyut	80
Strok rezervi	0 mm
Mil çapı	15 mm
Mil adımı	20 000058
Montaj konumu	herhangi bir
Kılavuz	Bilyalı rulman yatağı
Tasarım	Elektromekanik lineer eksen vidalı mil ile
Motor türü	Step motor Servo motor
Mil tipi	Vidalı mil
Yol ölçüm sisteminin ölçüm prensibi	artımlı
Maks. ivmelenme	15 m/s <sup>2</sup>
Maks. devir	3000 1/min
Maks. hız	1 m/s
Tekrarlama hassasiyeti	±0,02 mm
LABS uygunluğu	VDMA24364 Zone III
Koruma türü	IP40
Ortam sıcaklığı	-10 °C...60 °C
2. derece alan momentleri ly	310000 000057
2. derece alan momentleri lz	977000 000057
Maksimum hareket hızında boşta çalışma torku	0.6 Nm
Minimum hareket hızında boşta çalışma torku	0.35 Nm
Maks. kuvvet Fy	2500 N
Maks. kuvvet Fz	3050 N
100 km'lik teorik kullanım ömründe Fy (sadece kılavuzlamaya bakıldığında)	9200 N
100 km'lik teorik kullanım ömründe Fzz (sadece kılavuzlamaya bakıldığında)	11224 N
Maks. moment Mx	36 Nm
Maks. moment My	228 Nm

Özellik	Değer
Maks. moment Mz	228 Nm
100 km'lik teorik kullanım ömründe Mx (sadece kılavuzlamaya bakıldığında)	132 Nm
100 km'lik teorik kullanım ömründe My (sadece kılavuzlamaya bakıldığında)	839 Nm
100 km'lik teorik kullanım ömründe Mz (sadece kılavuzlamaya bakıldığında)	839 Nm
Tahrik milindeki maks. radyal kuvvet	250 N
Maks. besleme kuvveti Fx	1600 N
Torsiyon atalet momenti It	67300 000057
Metre strok başına kütle atalet momenti JH	0.346 000018
Kg yük başına kütle atalet momenti JL	0.1013 000018
Kütle atalet momenti JO	0.097 000018
Besleme sabiti	20 000058
Hareketli kütle	1370 Gram
İlave kızak ağırlığı	1110 Gram
10 mm strok başına ek ağırlık	46.5 Gram
Dinamik sarkma (yük hareketli)	Eksen uzunluğunun %0,05'i, maksimum 0,5 mm
Statik sarkma (duruştta yük)	Eksen uzunluğunun %0,1'i
Kapak malzemesi	Dövme alüminyum alaşım eloksallı
Profil malzemesi	Dövme alüminyum alaşım eloksallı
Malzeme hakkında not	RoHS uyumlu
Tahrik kapağı malzemesi	Dövme alüminyum alaşım eloksallı
Kızak kılavuzu malzemesi	Çelik
Kılavuz rayı malzemesi	Çelik
Kızak malzemesi	Dövme alüminyum alaşım eloksallı
Mil somunu malzemesi	Çelik
Mil malzemesi	Çelik