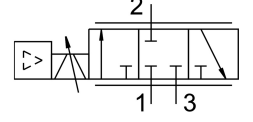


Oransal akış kontrol valfi VPCF-6-L-8-G38-10-V1-E-EX2

Ürün numarası: 8041716

FESTO



Veri sayfası

Özellik	Değer
Valf fonksiyonu	3 yollu oransal akış kontrol valfi
Tasarım	Piston sürgüsü entegre basınç sensörleri ile
Kontrol türü	doğrudan
Çalıştırma türü	elektrikli
Geri alma türü	manyetik yaylar
Akış yönü	tersine çevrilemez
Montaj konumu	herhangi bir
Sızdırmazlık prensibi	sert
Nominal genişlik	6 mm
Kısa devre dayanımı	evet
Gösterge türü	LED
Akış aralığı	0 l/min...1500 l/min
Çalışma basıncı	0.1 MPa...1 MPa 1 Bar...10 Bar
Akış kontrol aralığı	30 l/min...1500 l/min
Akış kontrol aralığına ilişkin not	Kumanda 30 l/dak değerinden itibaren gerçekleşir, bu ayar noktasının altında akış kontrol valfi hava tahliye konumuna geçer. Belirtilen doğruluk bilgisi 75-1500 l/dak akış kontrol aralığı ile ilgilidir.
Tekrarlama hassasiyeti ± %FS	0.5 %FS
Oda sıcaklığında mutlak doğruluk ±% FS	3 %FS
Histerezis ±% FS	0.8 %FS
Ortam sıcaklığı	0 °C...50 °C
Akışkan sıcaklığı	15 °C...35 °C
İşletim ortamı	ISO 8573-1:2010 [6:4:4] uyarınca basınçlı hava
İşletim / kontrol ortamı hakkında not	Yağlı işletim mümkün değil maksimum parçacık boyutu 5 µm
Koruma türü	IP65
Koruma türüne ilişkin not	monte edilmiş durumda
Ruhsat	RCM işareti
CE işareti (bkz. Uygunluk Beyanı)	AB EMC direktifine göre AB patlamaya karşı koruma direktifine (ATEX) göre AB RoHS direktifine göre

Özellik	Değer
Patlamaya karşı koruma	Zone 2 (ATEX) Zone 22 (ATEX)
UKCA işareti (bkz. Uygunluk Beyanı)	EMC için Birleşik Krallık düzenlemelerine göre UK EX düzenlemelerine göre Birleşik Krallık RoHS düzenlemelerine göre
ATEX kategorisi, gaz	II 3G
ATEX kategorisi, toz	II 3D
Ex ateşleme koruma sınıfı	Ex nA IIC T5 X Gc
Ex ateşleme koruma sınıfı, toz	Ex tc IIIC T60°C X Dc
Ex ortam sıcaklığı	0°C ≤ Ta ≤ +50°C
LABS uygunluğu	VDMA24364-B1/B2-L
Malzeme hakkında not	RoHS uyumlu
Osilasyon direnci	FN 942017-4 ve EN 60068-2-6 uyarınca şiddet seviyesi 2 ile nakliye uygulama testi
Şok direnci	FN 942017-5 ve EN 60068-2-27'ye göre şiddet seviyesi 2 ile şok testi
Korozyon direnci sınıfı KBK	1 - korozyona düşük maruziyet
Nominal çalışma gerilimi DC	24 V
Çalışma gerilimi aralığı DC	20.4 V...30 V
Artakalan dalgalanma	% 5
Maks. akım tüketimi	1.2 A
Yüksüz çıkışlarda akım tüketimi	150 mA
Anahtarlama çıkışı	PNP
Anahtarlama girişi	PNP
Çıkış başına akım yükü kapasitesi	100 mA
Ters polarite koruması	çalışma voltajı için
Devreye girme süresi	100%
Maks. elektrik güç tüketimi	36 W
Analog çıkış sinyal aralığı	0 - 10 V
Analog giriş sinyal aralığı	0 - 10 V
Diyanoz fonksiyonu	LED üzerinden gösterge
Elektrik bağlantısı	8 kutuplu A kodlu M12x1 Soket
Montaj türü	Geçiş deliği aracılığıyla direkt sabitleme Dışlı üzerinden direkt sabitleme
Pnömatik bağlantı 1	G3/8
Pnömatik bağlantı 2	G3/8
Pnömatik bağlantı 3	G3/8
Ürün ağırlığı	856 Gram
Gövde malzemesi	Dövme alüminyum alaşım, anodize
Sızdırmazlık elemanları malzemesi	FPM HNBR