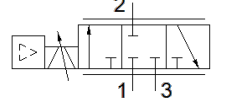
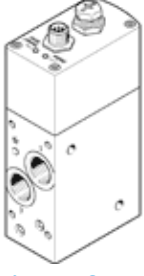


# Orantılı akış kontrol valfi VPCF-6-L-8-G38-6-A4-E-EX2

Ürün numarası: 8041713

FESTO



## Bilgi sayfası

Özellik	Değer
Valf fonksiyonu	3 yollu oransal debi kontrol valfi
Tasarım yapısı	Piston sürgüsü Yerleşik basınç sensörlü
Kumanda şekli	direkt
Tetikleme şekli	elektriksel
Geriye dönme şekli	Manyetik Yay
Akış yönü	tek yönlü
Montaj pozisyonu	istenildiği gibi
Sızdırmazlık prensibi	Sert
Nominal genişlik	6 mm
Kısa devre korumalı	evet
Gösterge tipi	LED
Akış aralığı	0 ... 1.000 l/min
Mpa işletim basıncı	0,1 ... 0,6 MPa
Çalışma basıncı	1 ... 6 bar
Debi kontrol aralığı	20 ... 1.000 l/min
Debi kontrol aralığı hakkında açıklama	Regülasyon 20 l/dk'da gerçekleşir; bu referans değerinin altında debi kontrol valfi egzoz portuna geçer Sağlanan doğruluk değerleri 50-1000 l/dk debi kontrol aralığını baz alır
± %FS cinsinden tekrarlamalı hassasiyeti	0,5 %FS
Oda sıcaklığında ± %FS olarak mutlak doğruluk	3 %FS
Histeresis FS	0,8 %FS
Çevre sıcaklığı	0 ... 50 °C
Kullanım havası sıcaklığı	15 ... 35 °C
Kullanım havası	ISO8573-1:2010'a uygun basınçlı hava [6:4:4]
Çalışma ve pilot ortam hakkında açıklama	Yağlamalı operasyon mümkün değil Maksimum partikül ölçüsü: 5 µm
Koruma sınıfı	IP65
Koruma sınıfı hakkında açıklama	monte edilmiş durumda
Müsaade edilebilirlik	RCM Mark
CE işareti (bkz. uygunluk beyanı)	EMC için EU yönetmeliğine uygun patlamaya karşı korumayla (ATEX) ilgili EU yönetmeliğine uygun EU-RoHS-RL uyarınca
UKCA işareti (bkz. Uygunluk Beyanı)	Elektromanyetik uyumluluk için UK talimatlarına göre UK EX talimatlarına göre UK RoHS talimatlarına göre
ATEX kategorisi Gaz	II 3G
ATEX kategorisi Toz	II 3D
Patlama ateşlemesi koruma tipi Gaz	Ex nA IIC T5 X Gc
Patlama ateşlemesi koruma tipi Toz	Ex tc IIIC T60°C X Dc
Patlama korumalı ortam sıcaklığı	0°C ≤ Ta ≤ +50°C
PWIS uygunluğu	VDMA24364-B1/B2-L
Malzeme hakkında not	RoHS'a uygun
Titreşim direnci	FN 942017-4 ve EN 60068-2-6'ya uygun olarak sertlik seviyesi 2'de taşıma uygulaması testi
Darbe direnci	FN 942017-5 ve EN 60068-2-27'ye uygun zorluk derecesi 2 olan şok testi

Özellik	Değer
Korozyona karşı dayanıklılık sınıfı KBK	1 - Düşük paslanma
Nominal çalışma gerilimi DC	24 V
Çalışma gerilimi aralığı DC	20,4 ... 30 V
Geriyə kalan dalgalanma	5 %
Maksimum akım sarfiyatı	1,2 A
Yüklemeye yapılmayan çıkışlardaki akım tüketimi	150 mA
Anahtarlama çıkışı	PNP
Anahtarlama girişi	PNP
Her bir çıkış için kabul edilebilir akım yükü	100 mA
Kutup korumalı	çalışma gerilimi için
Anahtarlama zamanı	100 %
Maksimum elektrik güç tüketimi	36 W
Sinyal aralığı, analog çıkış	4 - 20 mA
Sinyal aralığı, analog giriş	4 - 20 mA
Diagnosis fonksiyonu	Gösterge LED üzerinden
Elektriksel bağlantı	8-pinli A-kodlu M12x1 Erkek soket
Bağlantı şekli	Deliklerle direkt bağlantı Dişlerle direkt bağlantı
Pnömatik bağlantı 1	G3/8
Pnömatik bağlantı 2	G3/8
Pnömatik bağlantı 3	G3/8
Ürün ağırlığı	856 g
Malzeme, muhafaza	İşlenebilir alüminyum alaşım, eloksallı
Malzeme, sızdırmazlık elemanları	FPM HNBR