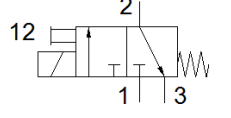
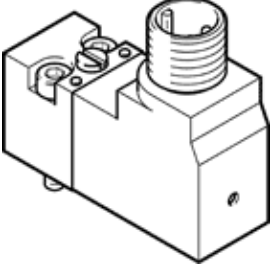


Solenoid valf

VSCS-B-M32-MH-WA-1R3-8

Ürün numarası: 8040569

FESTO



Bilgi sayfası

Özellik	Değer
Valf fonksiyonu	3/2 kapalı, tek durumlu
Tetikleme şekli	elektriksel
Genişlik	15 mm
Standart nominal debi	13,5 l/min
Mpa işletim basıncı	0,15 ... 0,8 MPa
Çalışma basıncı	1,5 ... 8 bar 21,75 ... 116 psi
Geriye dönme şekli	mekanik yay
Koruma sınıfı	IP65
Sızdırmazlık prensibi	yumuşak
Montaj pozisyonu	istenildiği gibi
Uygun olduğu standart	ISO 15218
Yardımcı el kumanda	İtme
Kumanda şekli	direkt
Akış yönü	tek yönlü
Geçiş	Negatif geçiş
Cebri dinamizasyon hakkında açıklama	Anahtarlama frekansı en az haftada bir
Kapama süresi	6 ms
Kapama süresi	
Açma süresi	8 ms
Anahtarlama zamanı	100 %
Karakteristik bobin değerleri	24 V DC: 1.3 W
Müsaade edilir gerilim salınımı	+/- 10 %
Kullanım havası	ISO8573-1:2010'a uygun basınçlı hava [7:4:4]
Çalışma ve pilot ortam hakkında açıklama	Yağlamalı operasyon mümkün (diğer işlemler için gerekli)
Titreşim direnci	Taşıma durumunda dayanıklılık testi, FN 942017-4 ve EN 60068-2-6 uyarınca, şiddet derecesi 1
Darbe direnci	FN 942017-5 ve EN 60068-2-27'ya uygun zorluk derecesi 1 olan şok testi
Korozyona karşı dayanıklılık sınıfı KBK	2 - Ortalama paslanma
PWIS uygunluğu	VDMA24364-C1-L
Kullanım havası sıcaklığı	-5 ... 50 °C
Çevre sıcaklığı	-5 ... 50 °C
Elektriksel bağlantı	M12x1 IEC 61076-2-101'e uygun
Pnömatik bağlantı 1	Bağlantı pleyti
Pnömatik bağlantı 2	Bağlantı pleyti
Pnömatik bağlantı 3	Bağlantı pleyti
Malzeme hakkında not	RoHS'a uygun
Malzeme, sızdırmazlık elemanları	NBR