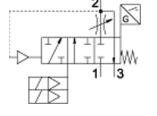
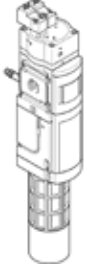


# Yavaş başlatma ve çabuk egzoz valfi MS6-SV-1/2-D-10V24-20E-SO-AG

Ürün numarası: 8038492

FESTO



## Bilgi sayfası

Özellik	Değer
Seri	MS
Büyükük	6
Valf dilimi genişliği	62 mm
Güvenlik fonksiyonu	Egzoz Beklenmedik çalışmayı (havalandırma) önleme
Güvenlik Bütünlüğü Seviyesi (SIL)	Egzoz / SIL 3 Beklenmedik çalışmayı (havalandırma) önleme / SIL 3
Performans seviyesi (PL)	Egzoz/Kategori 3'e kadar, Performans Seviyesi d Beklenmedik çalışmayı (havalandırma) önleme / kategori 3, performans düzeyi d'ye kadar
Cebri dinamizasyon hakkında açıklama	Anahtarlama frekansı min. 1/ay
Tasarım yapısı	Piston oturtmalı
Çakışmasız	hayır
Tetikleme şekli	elektriksel
Pilot basıncı beslemesi	dahili
Sızdırmazlık prensibi	yumuşak
Egzost hava fonksiyonu	kısılamaz
Konum algılama prensibi	Solenoid aktüatör prensibi
Uygun olduğu standart	DIN EN ISO 13849-1 DIN EN ISO 13849-2
Yardımcı el kumanda	yok
Geriye dönme şekli	mekanik yay
Kumanda şekli	Pilotlu
Valf fonksiyonu	3/2 kapalı, tek durumlu Basınç oluşturma fonksiyonu
Mpa işletim basıncı	0,35 ... 1 MPa
Çalışma basıncı	3,5 ... 10 bar
Basınç göstergesi	Manometreli
C değeri	19,3 l/sbar
b değeri	0,21
Standart nominal debi	4.300 l/min
Hava tahliyesi normal debi 0,6->0 MPa (6->0 bar, 87->0 psi)	9.000 l/min
Max. Anahtarlama frekansı	0,5 Hz
Kapama süresi	40 ms
Kapama süresi	
Açma süresi	130 ms
Anahtarlama zamanı	100 %
Sinyal durum göstergesi	LED Anahtarlama çıkışları
Karakteristik bobin değerleri	24 V DC: 1.8 W
Nominal çalışma gerilimi DC	24 V
Müsaade edilir gerilim salınımı	+10 % / -15 %
Kullanım havası	ISO8573-1:2010'a uygun basınçlı hava [7:4:4]
Çalışma ve pilot ortam hakkında açıklama	Yağlamalı operasyon mümkün (diğer işlemler için gerekli)
Korozyona karşı dayanıklılık sınıfı KBK	2 - Ortalama paslanma
Malzeme hakkında not	RoHS'a uygun

Özellik	Değer
PWIS uygunluğu	VDMA24364-B1/B2-L
Ses basıncı seviyesi	75 dB(A)
Koruma sınıfı	IP65 Soketli
Kullanım havası sıcaklığı	-10 ... 50 °C
Çevre sıcaklığı	-10 ... 50 °C
Depolama sıcaklığı	-10 ... 50 °C
Darbe direnci	FN 942017-5 ve EN 60068-2-27'ya uygun zorluk derecesi 2 olan şok testi
Titreşim direnci	FN 942017-4 ve EN 60068-2-6'ya uygun olarak sertlik seviyesi 2'de taşıma uygulaması testi
Müsaade edilebilirlik	RCM Mark
KC işareti	KC-EMV
CE işareti (bkz. uygunluk beyanı)	Makine ekipmanlarıyla ilgili EU yönetmeliğine uygun
Bağlantı şekli	Hat döşeme Aksesuarlı Seçenekler:
Montaj pozisyonu	istenildiği gibi
Ürün ağırlığı	1.900 g
Pnömatik bağlantı 1	G1/2
Pnömatik bağlantı 2	G1/2
Pnömatik bağlantı 3	G1
Elektriksel bağlantı	2-pinli 2x soket Bağlantı şeması Şekil C, EN 175301-803 uyarınca EN 175301-803'e uygun
Elektriksel bağlantı, yakınlaştırma sensörü	2x kablo 3-damarlı
Malzeme, muhafaza	Alüminyum pres döküm
Malzeme, sızdırmazlık elemanları	NBR
Malzeme, piston mili	Yüksek alışımli paslanmaz çelik