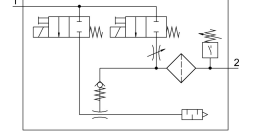


Vakum jeneratörü OVEM-10-H-B-QO-CE-N-LK

Ürün numarası: 8037695

FESTO



Veri sayfası

Özellik	Değer
Laval nozulun nominal genişliği	0.95 mm
Izgara ölçüsü	20 mm
Susturucu yapı şekli	Açık
Montaj konumu	herhangi bir
Ejektör karakteristiği	yüksek vakum Standart
Filtre hassasiyeti	40 µm
Manuel kumanda	basmalı ayrıca kontrol düğmeleri aracılığıyla
Entegre işlev	Elektrikli ejektör darbe valfi Kısma valfi Elektrikli açma/kapama valfi Filtre Elektrikli hava tasarrufu fonksiyonu Çek valf Susturucu açık Vakum anahtarı
Tasarım	modüler
Kısa devre dayanımı	evet
Valf fonksiyonu	kapalı
Ters polarite koruması	tüm elektrik bağlantıları için
Standarta göre anahtarlama girişi	IEC 61131-2
Gösterge türü	4 haneli alfanümerik arka plan aydınlatmalı LCD
Anahtarlama konumu göstergesi	LCD
Çalışma basıncı	2 Bar...8 Bar
Maks. vakum için çalışma basıncı	3.5 Bar
Maks. vakum	93 %
Nominal çalışma basıncı	6 Bar
Atmosfere karşı maks. emiş debisi	19.5 l/min
Nominal çalışma basıncında hava verme süresi	0.2 saniye
Çalışma gerilimi aralığı DC	20.4 V...27.6 V
Devreye girme süresi	100%
Maks. çıkış akımı	100 mA

Özellik	Değer
Artık akım	0.1 mA
Bobin karakteristik değerleri	24 V DC: düşük akım fazı 0,3 W, yüksek akım fazı 2,55 W
Aşırı yük dayanımı	mevcut
Ruhsat	RCM işareti c UL us - Listelenmiş (OL)
KC işareti	KC-EMC
CE işareti (bkz. Uygunluk Beyanı)	AB EMC direktifine göre
UKCA işareti (bkz. Uygunluk Beyanı)	EMC için Birleşik Krallık düzenlemelerine göre
İşletim ortamı	ISO 8573-1:2010 [7:4:4] uyarınca basınçlı hava
İşletim / kontrol ortamı hakkında not	Yağlı işletim mümkün değil
Korozyon direnci sınıfı KBK	2 - orta derece korozyona maruziyet
LABS uygunluğu	VDMA24364 Zone III
Akışkan sıcaklığı	0 °C...50 °C
Bağıl nem	% 5 - 85
Nominal çalışma basıncında ses basınç seviyesi	73 000007
Koruma türü	IP65
Ortam sıcaklığı	0 °C...50 °C
Maks. sıkma torku	Dişi diş ile 0,8 Nm Açık delik ile 2,5 Nm
Ürün ağırlığı	330 Gram
Basınç ölçüm aralığı	-1 Bar...0 Bar
Protokol	IO-Link
IO-Link, protokol versiyonu	Cihaz V 1.1
IO-Link, profil	Akıllı sensör profili
IO-Link, işlev sınıfları	İkili veri kanalı (BDC) İşlem verisi değişkeni (PDV) Kimlik Diagnostik Öğretme kanalı
IO-Link, Communication mode	COM2 (38,4 kBaud)
IO-Link, Port class	A
IO-Link, işlem verileri genişliği çıkış	1 Byte
IO-Link, proses verileri içeriği OUT	1 bit (üfleme fonksiyonu AÇIK/KAPALI) 1 bit (vakum ON/OFF)
IO-Link, işlem verileri genişliği IN	2 bayt
IO-Link, proses verileri içeriği IN	14 bit PDV (basınç ölçüm değeri) 2 bit BDC (basınç denetimi)
IO-Link, minimum çevrim süresi	3,5 ms
IO-Link, veri belleği gerekli	0,5 kB
IO-Link, aygıt kimliği	0x00003E
Elektrik bağlantısı	5 kutuplu M12x1 Soket
Montaj türü	geçiş deliği ile dişi diş ile aksesuarlarla
Pnömatik bağlantı 1	QS-8
Pnömatik bağlantı 3	QS-8
Vakum portu	QS-8
Malzeme hakkında not	RoHS uyumlu
Sızdırmazlık elemanları malzemesi	NBR
Alıcı nozul malzemesi	POM
Filtre malzemesi	Dokuma PA Sinterlenmiş çelik
Gövde malzemesi	Alüminyum pres döküm PA takviyeli

Özellik	Değer
Ayar vidası malzemesi	Çelik
Susturucu malzemesi	Dövme alüminyum alaşım Poliüretan köpük
Vida malzemesi	Çelik
Soket gövdesi malzemesi	Pirinç, nikel kaplı
Pimlerin malzemesi	Çelik
Jet nozulu malzemesi	Dövme alüminyum alaşım
Bağlantı elemanı malzemesi	Pirinç, nikel kaplı