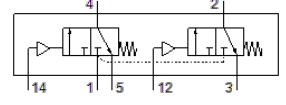
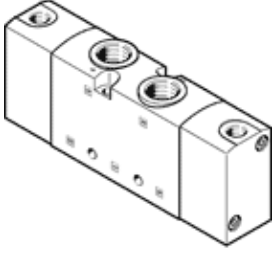


Pnömatik valf

VUWS-LT30-T32C-M-N38

Ürün numarası: 8036730

FESTO



Bilgi sayfası

Özellik	Değer
Valf fonksiyonu	2x3/2 kapalı, tek durumlu
Tetikleme şekli	pnömatik
Valf ölçüsü	31 mm
Standart nominal debi	1.600 l/min
Mpa işletim basıncı	0,1 ... 1 MPa
Çalışma basıncı	1 ... 10 bar
Tasarım yapısı	Popet oturtmalı
Geriye dönme şekli	mekanik yay
Müsaade edilebilirlik	c UL us - Recognized (OL)
Nominal genişlik	7,9 mm
Egzost hava fonksiyonu	kısılabilir
Sızdırmazlık prensibi	yumuşak
Montaj pozisyonu	istenildiği gibi
Yardımcı el kumanda	yok
Kumanda şekli	direkt
Pilot basıncı beslemesi	dahili
Akış yönü	tek yönlü
Geçiş	Negatif geçiş
Pilot basıncı MPa	0,25 ... 1 MPa
Pilot basıncı	2,5 ... 10 bar
Kapama süresi	37 ms
Kapama süresi	
Açma süresi	12 ms
Kullanım havası	ISO8573-1:2010'a uygun basınçlı hava [7:4:4]
Çalışma ve pilot ortam hakkında açıklama	Yağlamalı operasyon mümkün (diğer işlemler için gerekli)
Korozyona karşı dayanıklılık sınıfı KBK	2 - Ortalama paslanma
PWIS uygunluğu	VDMA24364-B1/B2-L
Kullanım havası sıcaklığı	-10 ... 60 °C
Kullanım havası	ISO8573-1:2010'a uygun basınçlı hava [7:4:4]
Çevre sıcaklığı	-10 ... 60 °C
Ürün ağırlığı	515 g
Bağlantı şekli	manifold rayı üzerinde geçiş delikli Seçenekler:
Hava almasını açma yönünde bağlantı	kanalsız
Pilot hava bağlantısı 12	1/8 NPT
Pilot hava bağlantısı 14	1/8 NPT
Pnömatik bağlantı 1	3/8 NPT
Pnömatik bağlantı 2	3/8 NPT
Pnömatik bağlantı 3	3/8 NPT
Pnömatik bağlantı 4	3/8 NPT
Pnömatik bağlantı 5	3/8 NPT
Malzeme hakkında not	RoHS'a uygun
Malzeme, sızdırmazlık elemanları	HNBR NBR TPE-U(PU)
Malzeme, muhafaza	Basınçlı alüminyum döküm, boyalı
Malzeme, piston sürgülü valf	POM
Malzeme, vidalar	Galvanizli çelik