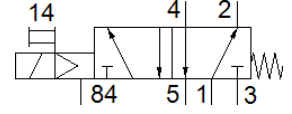
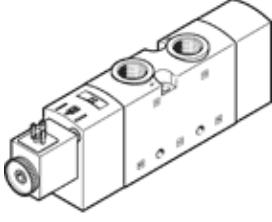


Solenoid valf

VUVS-LT30-M52-MD-G38-F8-1C1

Ürün numarası: 8036688

FESTO



Bilgi sayfası

Özellik	Değer
Valf fonksiyonu	5/2 tek durumlu
Tetikleme şekli	elektriksel
Valf ölçüsü	31 mm
Standart nominal debi	1.800 l/min
Mpa işletim basıncı	0,25 ... 1 MPa
Çalışma basıncı	2,5 ... 10 bar
Tasarım yapısı	Popet oturtmalı
Geriye dönme şekli	mekanik yay
Müsaade edilebilirlik	c UL us - Recognized (OL)
Koruma sınıfı	IP65 Soketli IEC 60529 ' a göre
Nominal genişlik	8,1 mm
Egzost hava fonksiyonu	kısılabılır
Sızdırmazlık prensibi	yumuşak
Montaj pozisyonu	istenildiği gibi
Yardımcı el kumanda	kilitli İtme
Kumanda şekli	Pilotlu
Pilot basıncı beslemesi	dahili
Akış yönü	tek yönlü
Geçiş	Negatif geçiş
b değeri	0,3
C değeri	9,9 l/sbar
Kapama süresi	26 ms
Kapama süresi	
Açma süresi	17 ms
Anahtarlama zamanı	100 %
Lojik 0 ile maks. pozitif test palsı	2.000 µs
Lojik 1 ile maks. negatif test palsı	3.600 µs
Karakteristik bobin değerleri	24 V DC: 3.3 W
Müsaade edilir gerilim salınımı	+/- 10 %
Kullanım havası	ISO8573-1:2010'a uygun basınçlı hava [7:4:4]
Çalışma ve pilot ortam hakkında açıklama	Yağlamalı operasyon mümkün (diğer işlemler için gerekli)
Titreşim direnci	FN 942017-4 ve EN 60068-2-6'ya uygun olarak sertlik seviyesi 2'de taşıma uygulaması testi
Darbe direnci	FN 942017-5 ve EN 60068-2-27'ya uygun zorluk derecesi 2 olan şok testi
Korozyona karşı dayanıklılık sınıfı KBK	2 - Ortalama paslanma
Kullanım havası sıcaklığı	-10 ... 60 °C
Kullanım havası	ISO8573-1:2010'a uygun basınçlı hava [7:4:4]
Çevre sıcaklığı	-10 ... 60 °C
Ürün ağırlığı	486 g
Elektriksel bağlantı	Bağlantı şeması Şekil C, EN 175301-803 uyarınca EN 175301-803'e uygun
Bağlantı şekli	manifold rayı üzerinde geçiş delikli

Özellik	Değer
	Seçenekler:
Hava almasını açma yönünde bağlantı	kanalsız
Pilot egzost bağlantısı 84	M5
Pnömatik bağlantı 1	G3/8
Pnömatik bağlantı 2	G3/8
Pnömatik bağlantı 3	G3/8
Pnömatik bağlantı 4	G3/8
Pnömatik bağlantı 5	G3/8
Malzeme hakkında not	RoHS'a uygun
Malzeme, sızdırmazlık elemanları	HNBR NBR TPE-U(PU)
Malzeme, muhafaza	Basınçlı alüminyum döküm, boyalı
Malzeme, piston sürgülü valf	POM
Malzeme, vidalar	Galvanizli çelik