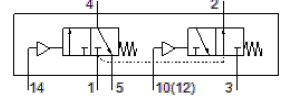
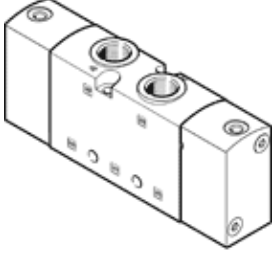


# Pnömatik valf

## VUWS-LT25-T32H-M-G14

Ürün numarası: 8035215

FESTO



## Bilgi sayfası

Özellik	Değer
Valf fonksiyonu	2x3/2 açık/kapalı, tek durumlu
Tetikleme şekli	pnömatik
Valf ölçüsü	26,5 mm
Standart nominal debi	1.000 l/min
Mpa işletim basıncı	-0,09 ... 1 MPa
Çalışma basıncı	-0,9 ... 10 bar
Tasarım yapısı	Popet oturtmalı
Geriye dönme şekli	mekanik yay
Müsaade edilebilirlik	c UL us - Recognized (OL)
Nominal genişlik	6,9 mm
Egzost hava fonksiyonu	kısılabilir
Sızdırmazlık prensibi	yumuşak
Montaj pozisyonu	istenildiği gibi
Yardımcı el kumanda	yok
Kumanda şekli	direkt
Pilot basıncı beslemesi	dahili
Akış yönü	tek yönlü
Geçiş	Negatif geçiş
Pilot basıncı MPa	0,25 ... 1 MPa
Pilot basıncı	2,5 ... 10 bar
Kapama süresi	30 ms
Kapama süresi	
Açma süresi	7 ms
Kullanım havası	ISO8573-1:2010'a uygun basınçlı hava [7:4:4]
Çalışma ve pilot ortam hakkında açıklama	Yağlamalı operasyon mümkün (diğer işlemler için gerekli)
Titreşim direnci	FN 942017-4 ve EN 60068-2-6'ya uygun olarak sertlik seviyesi 2'de taşıma uygulaması testi
Darbe direnci	FN 942017-5 ve EN 60068-2-27'ya uygun zorluk derecesi 2 olan şok testi
Korozyona karşı dayanıklılık sınıfı KBK	2 - Ortalama paslanma
PWIS uygunluğu	VDMA24364-B1/B2-L
Kullanım havası sıcaklığı	-5 ... 60 °C
Kullanım havası	ISO8573-1:2010'a uygun basınçlı hava [7:4:4]
Çevre sıcaklığı	-5 ... 60 °C
Ürün ağırlığı	377 g
Bağlantı şekli	manifold rayı üzerinde geçiş delikli Seçenekler:
Hava almasını açma yönünde bağlantı	kanalsız
Pilot hava portu 10	M5
Pilot hava bağlantısı 14	M5
Pnömatik bağlantı 1	G1/4
Pnömatik bağlantı 2	G1/4
Pnömatik bağlantı 3	G1/4
Pnömatik bağlantı 4	G1/4
Pnömatik bağlantı 5	G1/4
Malzeme hakkında not	RoHS'a uygun

Özellik	Değer
Malzeme, sızdırmazlık elemanları	HNBR NBR TPE-U(PU)
Malzeme, muhafaza	Alüminyum pres döküm cılalı
Malzeme, vidalar	Galvanizli çelik