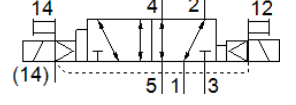
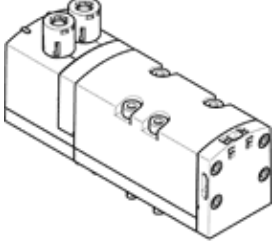


# Solenoid valf

## VSVA-B-D52-ZTR-D1-1T1L

Ürün numarası: 8034775

FESTO



## Bilgi sayfası

| Özellik   | Değer   |
|---|---|
| Valf fonksiyonu   | 5/2 iki durumlu-baskın  |
| Tetikleme şekli   | elektriksel   |
| Genişlik  | 42 mm   |
| Standart nominal debi                                   | 1.300 l/min   |
| Mpa işletim basıncı                                     | -0,09 ... 1 MPa   |
| Çalışma basıncı   | -0,9 ... 10 bar   |
| Tasarım yapısı  | Piston sürgüsü  |
| Müsaade edilebilirlik                                   | c UL us - Recognized (OL)   |
| Koruma sınıfı   | IP65<br>NEMA 4  |
| Egzost hava fonksiyonu                                  | kısılabilir<br>kısmı plakası üzerinden<br>tekli bağlantı plakası üzerinden                |
| Sızdırmazlık prensibi                                   | yumuşak   |
| Montaj pozisyonu  | istenildiği gibi  |
| Yardımcı el kumanda                                     | Aksesuarlı, kilitle<br>İtme   |
| Kumanda şekli   | Pilotlu   |
| Pilot basıncı beslemesi                                 | harici  |
| Akış yönü   | istenildiği gibi  |
| Sinyal durum göstergesi                                 | LED   |
| Pilot basıncı MPa                                       | 0,3 ... 1 MPa   |
| Pilot basıncı   | 3 ... 10 bar  |
| Valf debi miktarı                                       | 1.800 l/min   |
| Münferit bağlantı pleytindeki valf debi miktarı         | 1.500 l/min   |
| Pnömatik bağlanmış valfin optimize edilmiş debi miktarı | 1.860 l/min   |
| Pnömatik bağlantılı valf debi miktarı                   | 1.300 l/min   |
| Konum değiştirme zamanı                                 | 19 ms   |
| Lojik 0 ile maks. pozitif test pılsı                    | 1.600 µs  |
| Lojik 1 ile maks. negatif test pılsı                    | 1.100 µs  |
| Her bir bobin için nominal işletme voltajı              | 30 ms'ye kadar 72 mA  |
| Karakteristik bobin değerleri                           | 24 V DC: 1.3 W  |
| Aşırı gerilim dayanımı                                  | 2,5 kV  |
| Kirlilik sınıfı   | 3   |
| Müsaade edilir gerilim salınımı                         | +/- 10 %  |
| Kullanım havası   | ISO8573-1:2010'a uygun basınçlı hava [7:4:4]  |
| Çalışma ve pilot ortam hakkında açıklama                | Yağlamalı operasyon mümkün (diğer işlemler için gerekli)                                  |
| Titreşim direnci  | FN 942017-4 ve EN 60068-2-6'ya uygun olarak sertlik seviyesi 2'de taşıma uygulaması testi |
| Darbe direnci   | FN 942017-5 ve EN 60068-2-27'ya uygun zorluk derecesi 2 olan şok testi                    |
| Korozyona karşı dayanıklılık sınıfı KBK                 | 0 - Paslanma yok  |
| PWIS uygunluğu  | VDMA24364-B1/B2-L   |
| Relatif hava nemi                                       | 0 - 90 %  |
| Çevre sıcaklığı   | -5 ... 50 °C  |
| Ürün ağırlığı   | 439 g   |
| Elektriksel bağlantı                                    | Plug-in   |

| Özellik                              | Değer   |
|--------------------------------------|---|
|                                      | EN 5599-2'ye uygun                                      |
| Bağlantı şekli                       | Bağlantı pleyti üzerine                                 |
| Yardımcı pilot hava bağlantısı 12/14 | Manifold bağlantı pleyti boy 1, ISO 5599-2'e uygun      |
| Pilot egzost bağlantısı 82/84        | Seçenekler:<br>Standart olarak kanallı değil<br>Kanallı |
| Pnömatik bağlantı 1                  | Manifold bağlantı pleyti boy 1, ISO 5599-2'e uygun      |
| Pnömatik bağlantı 2                  | Manifold bağlantı pleyti boy 1, ISO 5599-2'e uygun      |
| Pnömatik bağlantı 3                  | Manifold bağlantı pleyti boy 1, ISO 5599-2'e uygun      |
| Pnömatik bağlantı 4                  | Manifold bağlantı pleyti boy 1, ISO 5599-2'e uygun      |
| Pnömatik bağlantı 5                  | Manifold bağlantı pleyti boy 1, ISO 5599-2'e uygun      |
| Malzeme hakkında not                 | RoHS'a uygun  |
| Malzeme, sızdırmazlık elemanları     | FPM<br>HNBR<br>NBR                                      |
| Malzeme, muhafaza                    | Alüminyum pres döküm<br>PA                              |
| Malzeme, vidalar                     | Galvanizli çelik  |