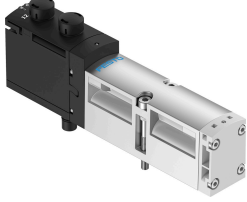


Solenoid valf VSVA-B-...-T1L

Ürün numarası: 8033250

FESTO



Veri sayfası

Özellik	Değer
Valf fonksiyonu	2x2/2 kapalı tek bobinli 2x3/2 kapalı tek bobinli 2x3/2 açık tek bobinli 2x3/2 açık/kapalı tek bobinli 5/2 çift bobinli 5/2 çift bobinli, dominant 5/2 tek bobinli 2 ve 4'ten sonra 1, 5/3 basınçlı; 5'ten sonra kapalı 5/3 basınçlandırılmış 5/3 tahliye edilmiş 5/3 kapalı
Çalıştırma türü	elektrikli
Yapı genişliği	18 mm 26 mm 42 mm 52 mm
Standart anma debisi	2300 l/min
Pnömatik çalışma bağlantısı	ISO 5599-2'ye göre bağlantı plakası boyutu 1 ISO 5599-2'ye göre bağlantı plakası boyutu 2 ISO 15407-1'e göre bağlantı plakası boyutu 18 mm Bağlantı plakası boyutu 26 mm, ISO 15407-1'e göre VDMA 24563'e göre bağlantı plakası boyutu 01 VDMA 24563'e göre bağlantı plakası boyutu 02 G1/8 G1/4 G3/8 G1/2
Çalışma gerilimi	24V DC
Çalışma basıncı	-0.09 MPa...1 MPa -0.9 Bar...10 Bar
Tasarım	Piston sürgüsü
Geri alma türü	mekanik yay pnömatik yay
Ruhsat	C-tick CSA (OL) c UL us - Tanınan (OL)
Koruma türü	IP65 NEMA 4
Sızdırmazlık prensibi	yumuşak

Özellik	Değer
Montaj konumu	herhangi bir
Manuel kumanda	kilitlemeli aksesuarlarla geçmeli basmalı üzeri örtülü
Kontrol türü	pilot kumandalı
Pilot hava beslemesi	harici dahili
Akış yönü	herhangi bir
Örtüşme	pozitif kapsama
Sinyal durumu göstergesi	LED
Kontrol basıncı	0.3 MPa...1 MPa 3 Bar...10 Bar
Maks. akım tüketimi	60 mA...72 mA
Aşırı gerilim direnci	2.5 kV
Kirlenme derecesi	3
İzin verilen gerilim dalgalanmaları	+/- 10%
İşletim ortamı	ISO 8573-1:2010 [7:4:4] uyarınca basınçlı hava
İşletim / kontrol ortamı hakkında not	Yağlı işletim mümkün (diğer işletimde gerekli)
LABS uygunluğu	VDMA24364-B1/B2-L
Bağıl nem	% 0 - 90
Ortam sıcaklığı	-5 °C...50 °C
Elektrik bağlantısı	2 kutuplu 4 kutuplu Soket ISO 15407-2'ye göre ISO 5599-2'ye göre
Montaj türü	bağlantı plakasında
Malzeme hakkında not	RoHS uyumlu
Sızdırmazlık elemanları malzemesi	FPM HNBR NBR
Gövde malzemesi	Alüminyum pres döküm PA
Vida malzemesi	Çelik, galvanize