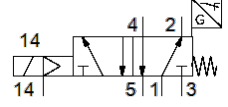
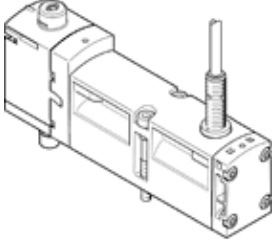


Solenoid valf

VSVA-B-M52-MZ-A1-1T1L-APX-0.5

Ürün numarası: 8033080

FESTO



Bilgi sayfası

Özellik	Değer
Valf fonksiyonu	5/2 tek durumlu
Tetikleme şekli	elektriksel
Genişlik	26 mm
Standart nominal debi	1.100 l/min
Mpa işletim basıncı	-0,09 ... 1 MPa
Çalışma basıncı	-0,9 ... 10 bar
Tasarım yapısı	Piston sürgüsü
Geriye dönme şekli	mekanik yay
KC işareti	KC-EMV
CE işareti (bkz. uygunluk beyanı)	EMC için EU yönetmeliğine uygun
Koruma sınıfı	IP65 NEMA 4
Nominal genişlik	9 mm
Egzost hava fonksiyonu	kısılabılır kısmı plakası üzerinden tekli bağlantı plakası üzerinden
Sızdırmazlık prensibi	yumuşak
Montaj pozisyonu	istenildiği gibi
Yardımcı el kumanda	Kapanmış
Kumanda şekli	Pilotlu
Pilot basıncı beslemesi	harici
Akış yönü	istenildiği gibi
Ölçme prensibi	Endüktif
Geçiş	Pozitif geçiş
Ters polarite koruma sensörü	Tüm elektriksel bağlantılar için
Sinyal durum göstergesi	LED
Anahtarlama konum tespiti	Sensörle normal konum
Anahtarlama durumunu gösteren sensör	LED
Pilot basıncı MPa	0,3 ... 1 MPa
Pilot basıncı	3 ... 10 bar
Valf debi miktarı	1.400 l/min
Münferit bağlantı pleytindeki valf debi miktarı	1.200 l/min
Pnömatik bağlanmış valfin optimize edilmiş debi miktarı	1.350 l/min
Pnömatik bağlantılı valf debi miktarı	1.100 l/min
Kapama süresi	54 ms
Kapama süresi	
Açma süresi	20 ms
Valf - sensör anahtarlama zamanı on	60 ms
Valf - sensör anahtarlama zamanı off	11 ms
Anahtarlama zamanı	100 %
Lojik 0 ile maks. pozitif test palsı	1.200 µs
Lojik 1 ile maks. negatif test palsı	1.100 µs
Nominal çalışma gerilimi DC	24 V
Anahtarlama çıkışı	PNP
Karakteristik bobin değerleri	24 V DC: 1.6 W
Aşırı gerilim dayanımı	2,5 kV

Özellik	Değer
Kirlilik sınıfı	3
Müsaade edilir gerilim salınımı	+/- 10 %
Kullanım havası	ISO8573-1:2010'a uygun basınçlı hava [7:4:4]
Çalışma ve pilot ortam hakkında açıklama	Yağlamalı operasyon mümkün (diğer işlemler için gerekli)
Titreşim direnci	FN 942017-4 ve EN 60068-2-6'ya uygun olarak sertlik seviyesi 2'de taşıma uygulaması testi
Darbe direnci	FN 942017-5 ve EN 60068-2-27'ya uygun zorluk derecesi 2 olan şok testi
Korozyona karşı dayanıklılık sınıfı KBK	0 - Paslanma yok
PWIS uygunluğu	VDMA24364-B1/B2-L
Kullanım havası sıcaklığı	-5 ... 50 °C
Relatif hava nemi	0 - 90 %
Ses basıncı seviyesi	85 dB(A)
Çevre sıcaklığı	-5 ... 50 °C
Maksimum sıkma momenti, valf bağlantısı	1,8 ... 2,2 Nm
Ürün ağırlığı	281 g
Çalışma gerilimi aralığı, DC sensör	10 ... 30 V
Kısa devre şiddeti sensörü	Darbeli
Boşta akım sensörü	≤ 10 mA
Maks. çıkış akımı sensörü	200 mA
Maks. anahtarlama frekansı sensörü	5.000 Hz
Artık dalgalanma sensörü	± 10 %
Gerilim düşümü sensörü	≤ 2 V
Elektriksel bağlantı	4-pinli Erkek soket EN 15407-2'ye uygun
Sensör bağlantısı	Erkek soket Kablo 4-pinli M12x1 0,5 m
Bağlantı şekli	Bağlantı pleyti üzerine
Yardımcı pilot hava bağlantısı 12/14	Manifold bloğu, ISO 15407-2'ye uygun olarak 26 mm ölçüsünde
Pilot egzost bağlantısı 82/84	Seçenekler: Kanallı kanalsız
Pnömatik bağlantı 1	Manifold bloğu, ISO 15407-2'ye uygun olarak 26 mm ölçüsünde
Pnömatik bağlantı 2	Manifold bloğu, ISO 15407-2'ye uygun olarak 26 mm ölçüsünde
Pnömatik bağlantı 3	Manifold bloğu, ISO 15407-2'ye uygun olarak 26 mm ölçüsünde
Pnömatik bağlantı 4	Manifold bloğu, ISO 15407-2'ye uygun olarak 26 mm ölçüsünde
Pnömatik bağlantı 5	Manifold bloğu, ISO 15407-2'ye uygun olarak 26 mm ölçüsünde
Malzeme hakkında not	RoHS'a uygun
Malzeme, sızdırmazlık elemanları	FPM NBR
Malzeme, muhafaza	Alüminyum pres döküm PA
Malzeme, vidalar	Galvanizli çelik
Anahtarlama elemanı fonksiyonu	Normalde kapalı kontakt