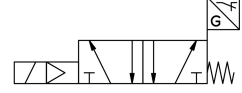
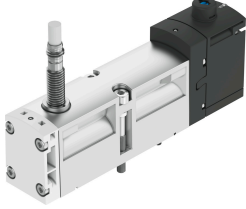


# Solenoid valf VSVA-B-M52-MZ-A1-1T1L-APP

Ürün numarası: 8033073

FESTO



## Veri sayfası

| Özellik                              | Değer  |
|--------------------------------------|--|
| Valf fonksiyonu                      | 5/2 tek bobinli  |
| Çalıştırma türü                      | elektrikli   |
| Yapı genişliği                       | 26 mm  |
| Standart anma debisi                 | 1100 l/min   |
| Pnömatik çalışma bağlantısı          | ISO 15407-2'ye göre 26 mm bağlantı plakası boyutu<br>G1/4                    |
| Çalışma basıncı                      | -0.09 MPa...1 MPa<br>-0.9 Bar...10 Bar                                       |
| Tasarım                              | Piston sürgüsü   |
| Geri alma türü                       | mekanik yay  |
| KC işareti                           | KC-EMC   |
| CE işareti (bkz. Uygunluk Beyanı)    | AB EMC direktifine göre  |
| Koruma türü                          | IP65<br>NEMA 4   |
| Nominal genişlik                     | 9 mm   |
| Hava tahliye fonksiyonu              | kısılabilir<br>kısa plakası aracılığıyla<br>tekli bağlantı plakası üzerinden |
| Sızdırmazlık prensibi                | yumuşak  |
| Montaj konumu                        | herhangi bir   |
| Manuel kumanda                       | üzeri örtülü   |
| Kontrol türü                         | pilot kumandalı  |
| Pilot hava beslemesi                 | harici   |
| Akış yönü                            | herhangi bir   |
| Ölçüm prensibi                       | endüktif   |
| Örtüşme                              | pozitif kapsama  |
| Ters polarite koruması sensör        | tüm elektrik bağlantıları için   |
| Sinyal durumu göstergesi             | LED  |
| Anahtarlama konumu sorgulama         | Sensörlü normal konum  |
| Anahtarlama durumu göstergesi sensör | LED  |
| Kontrol basıncı                      | 0.3 MPa...1 MPa<br>3 Bar...10 Bar  |
| Akış valf                            | 1400 l/min   |

| Özellik   | Değer   |
|---|---|
| Tekli bağlantı plakası üzerinde valf debisi                 | 1200 l/min  |
| Valf akışı, pnömatik olarak bağlantılı, akış optimizasyonlu | 1350 l/min  |
| Valf akışı, pnömatik olarak bağlantılı                      | 1100 l/min  |
| Kapama anahtarlama süresi                                   | 54 ms   |
| Açma anahtarlama süresi                                     | 20 ms   |
| Valf - sensör açma anahtarlama süresi                       | 60 ms   |
| Valf - sensör kapama anahtarlama süresi                     | 11 ms   |
| Devreye girme süresi  | 100%  |
| 0 sinyalinde maks. pozitif test pılsı                       | 1200 µs   |
| 1 sinyalinde maks. negatif test pılsı                       | 1100 µs   |
| Nominal çalışma gerilimi DC                                 | 24 V  |
| Anahtarlama çıkışı  | PNP   |
| Bobin karakteristik değerleri                               | 24 V DC: 1,6 W  |
| Aşırı gerilim direnci                                       | 2.5 kV  |
| Kirlenme derecesi   | 3   |
| İzin verilen gerilim dalgalanmaları                         | +/- 10%   |
| İşletim ortamı  | ISO 8573-1:2010 [7:4:4] uyarınca basınçlı hava                                    |
| İşletim / kontrol ortamı hakkında not                       | Yağlı işletim mümkün (diğer işletimde gerekli)                                    |
| Osilasyon direnci   | FN 942017-4 ve EN 60068-2-6 uyarınca şiddet seviyesi 2 ile nakliye uygulama testi |
| Şok direnci   | FN 942017-5 ve EN 60068-2-27'ye göre şiddet seviyesi 2 ile şok testi              |
| Korozyon direnci sınıfı KBK                                 | 0 - korozyona maruziyet yok   |
| LABS uygunluğu  | VDMA24364-B1/B2-L   |
| Akışkan sıcaklığı   | -5 °C...50 °C   |
| Bağıl nem   | % 0 - 90  |
| Ses basınç seviyesi   | 85 000007   |
| Ortam sıcaklığı   | -5 °C...50 °C   |
| Valf montajı için maksimum sıkma torku                      | 1.8 Nm...2.2 Nm   |
| Ürün ağırlığı   | 264 Gram  |
| Çalışma gerilimi aralığı DC sensör                          | 10 V...30 V   |
| Sensör kısa devre dayanımı                                  | saat ayarı  |
| Boşta çalışma akımı sensör                                  | 10 mA   |
| Maks. çıkış akımı sensörü                                   | 200 mA  |
| Maks. anahtarlama frekansı sensör                           | 5000 hz   |
| Artakalan dalgalanma sensör                                 | ± 10 %  |
| Gerilim düşüşü sensör                                       | 2 V   |
| Elektrik bağlantısı   | 4 kutuplu<br>Soket<br>ISO 15407-2'ye göre   |
| Sensör bağlantısı   | Soket<br>3 kutuplu<br>M8x1  |
| Montaj türü   | bağlantı plakasında   |
| Kontrol havası bağlantısı 12/14                             | ISO 15407-2'ye göre 26 mm bağlantı plakası boyutu                                 |
| Kontrol tahliye havası bağlantısı 82/84                     | toplandı<br>toplanmadı<br>isteğe bağlı olarak:                                    |
| Pnömatik bağlantı 1   | ISO 15407-2'ye göre 26 mm bağlantı plakası boyutu                                 |
| Pnömatik bağlantı 2   | ISO 15407-2'ye göre 26 mm bağlantı plakası boyutu                                 |
| Pnömatik bağlantı 3   | ISO 15407-2'ye göre 26 mm bağlantı plakası boyutu                                 |
| Pnömatik bağlantı 4   | ISO 15407-2'ye göre 26 mm bağlantı plakası boyutu                                 |
| Pnömatik bağlantı 5   | Bağlantı plakası boyutu 26 mm, ISO 15407-2'e göre                                 |
| Malzeme hakkında not  | RoHS uyumlu   |
| Sızdırmazlık elemanları malzemesi                           | FPM<br>NBR  |

| <b>Özellik</b>             | <b>Değer</b>               |
|----------------------------|----------------------------|
| Gövde malzemesi            | Alüminyum pres döküm<br>PA |
| Vida malzemesi             | Çelik, galvanize           |
| Anahtarlama elemanı işlevi | Normalde kapalı kontak     |