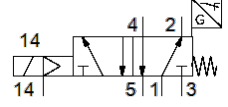
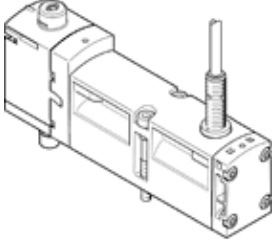


# Solenoid valf

## VSVA-B-M52-MZ-A1-1T1L-APC

Ürün numarası: 8033072

FESTO



## Bilgi sayfası

| Özellik   | Değer  |
|---|--|
| Valf fonksiyonu   | 5/2 tek durumlu  |
| Tetikleme şekli   | elektriksel  |
| Genişlik  | 26 mm  |
| Standart nominal debi                                   | 1.100 l/min  |
| Mpa işletim basıncı                                     | -0,09 ... 1 MPa  |
| Çalışma basıncı   | -0,9 ... 10 bar  |
| Tasarım yapısı  | Piston sürgüsü   |
| Geriye dönme şekli                                      | mekanik yay  |
| KC işareti  | KC-EMV   |
| CE işareti (bkz. uygunluk beyanı)                       | EMC için EU yönetmeliğine uygun  |
| Koruma sınıfı   | IP65<br>NEMA 4   |
| Nominal genişlik  | 9 mm   |
| Egzost hava fonksiyonu                                  | kısılabılır<br>kısmı plakası üzerinden<br>tekli bağlantı plakası üzerinden |
| Sızdırmazlık prensibi                                   | yumuşak  |
| Montaj pozisyonu  | istenildiği gibi   |
| Yardımcı el kumanda                                     | Kapanmış   |
| Kumanda şekli   | Pilotlu  |
| Pilot basıncı beslemesi                                 | harici   |
| Akış yönü   | istenildiği gibi   |
| Ölçme prensibi  | Endüktif   |
| Geçiş   | Pozitif geçiş  |
| Ters polarite koruma sensörü                            | Tüm elektriksel bağlantılar için   |
| Sinyal durum göstergesi                                 | LED  |
| Anahtarlama konum tespiti                               | Sensörle normal konum  |
| Anahtarlama durumunu gösteren sensör                    | LED  |
| Pilot basıncı MPa                                       | 0,3 ... 1 MPa  |
| Pilot basıncı   | 3 ... 10 bar   |
| Valf debi miktarı                                       | 1.400 l/min  |
| Münferit bağlantı pleytindeki valf debi miktarı         | 1.200 l/min  |
| Pnömatik bağlanmış valfin optimize edilmiş debi miktarı | 1.350 l/min  |
| Pnömatik bağlantılı valf debi miktarı                   | 1.100 l/min  |
| Kapama süresi   | 54 ms  |
| Kapama süresi   |  |
| Açma süresi   | 20 ms  |
| Valf - sensör anahtarlama zamanı on                     | 60 ms  |
| Valf - sensör anahtarlama zamanı off                    | 11 ms  |
| Anahtarlama zamanı                                      | 100 %  |
| Lojik 0 ile maks. pozitif test palsı                    | 1.200 µs   |
| Lojik 1 ile maks. negatif test palsı                    | 1.100 µs   |
| Nominal çalışma gerilimi DC                             | 24 V   |
| Anahtarlama çıkışı                                      | PNP  |
| Karakteristik bobin değerleri                           | 24 V DC: 1.6 W   |
| Aşırı gerilim dayanımı                                  | 2,5 kV   |

| Özellik                                  | Değer   |
|--|---|
| Kirlilik sınıfı                          | 3   |
| Müsaade edilir gerilim salınımı          | +/- 10 %  |
| Kullanım havası                          | ISO8573-1:2010'a uygun basınçlı hava [7:4:4]  |
| Çalışma ve pilot ortam hakkında açıklama | Yağlamalı operasyon mümkün (diğer işlemler için gerekli)                                  |
| Titreşim direnci                         | FN 942017-4 ve EN 60068-2-6'ya uygun olarak sertlik seviyesi 2'de taşıma uygulaması testi |
| Darbe direnci                            | FN 942017-5 ve EN 60068-2-27'ya uygun zorluk derecesi 2 olan şok testi                    |
| Korozyona karşı dayanıklılık sınıfı KBK  | 0 - Paslanma yok  |
| PWIS uygunluğu                           | VDMA24364-B1/B2-L   |
| Kullanım havası sıcaklığı                | -5 ... 50 °C  |
| Relatif hava nemi                        | 0 - 90 %  |
| Ses basıncı seviyesi                     | 85 dB(A)  |
| Çevre sıcaklığı                          | -5 ... 50 °C  |
| Maksimum sıkma momenti, valf bağlantısı  | 1,8 ... 2,2 Nm  |
| Ürün ağırlığı                            | 307 g   |
| Çalışma gerilimi aralığı, DC sensör      | 10 ... 30 V   |
| Kısa devre şiddeti sensörü               | Darbeli   |
| Boşta akım sensörü                       | ≤ 10 mA   |
| Maks. çıkış akımı sensörü                | 200 mA  |
| Maks. anahtarlama frekansı sensörü       | 5.000 Hz  |
| Artık dalgalanma sensörü                 | ± 10 %  |
| Gerilim düşümü sensörü                   | ≤ 2 V   |
| Elektriksel bağlantı                     | 4-pinli<br>Erkek soket<br>EN 15407-2'ye uygun   |
| Sensör bağlantısı                        | Kablo<br>2,5 m  |
| Bağlantı şekli                           | Bağlantı pleyti üzerine   |
| Yardımcı pilot hava bağlantısı 12/14     | Manifold bloğu, ISO 15407-2'ye uygun olarak 26 mm ölçüsünde                               |
| Pilot egzost bağlantısı 82/84            | Seçenekler:<br>Kanallı<br>kanalsız  |
| Pnömatik bağlantı 1                      | Manifold bloğu, ISO 15407-2'ye uygun olarak 26 mm ölçüsünde                               |
| Pnömatik bağlantı 2                      | Manifold bloğu, ISO 15407-2'ye uygun olarak 26 mm ölçüsünde                               |
| Pnömatik bağlantı 3                      | Manifold bloğu, ISO 15407-2'ye uygun olarak 26 mm ölçüsünde                               |
| Pnömatik bağlantı 4                      | Manifold bloğu, ISO 15407-2'ye uygun olarak 26 mm ölçüsünde                               |
| Pnömatik bağlantı 5                      | Manifold bloğu, ISO 15407-2'ye uygun olarak 26 mm ölçüsünde                               |
| Malzeme hakkında not                     | RoHS'a uygun  |
| Malzeme, sızdırmazlık elemanları         | FPM<br>NBR  |
| Malzeme, muhafaza                        | Alüminyum pres döküm<br>PA  |
| Malzeme, vidalar                         | Galvanizli çelik  |
| Anahtarlama elemanı fonksiyonu           | Normalde kapalı kontakt   |