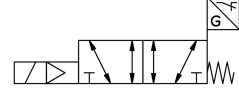
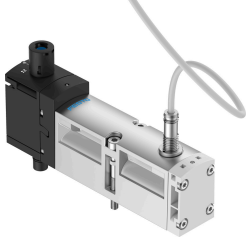


Solenoid valf VSVA-B-M52-MZTR-A1-1T1L-ANP

Ürün numarası: 8033031

FESTO



Veri sayfası

Özellik	Değer
Valf fonksiyonu	5/2 tek bobinli
Çalıştırma türü	elektrikli
Yapı genişliği	26 mm
Standart anma debisi	1100 l/min
Pnömatik çalışma bağlantısı	ISO 15407-2'ye göre 26 mm bağlantı plakası boyutu G1/4
Çalışma basıncı	-0.09 MPa...1 MPa -0.9 Bar...10 Bar
Tasarım	Piston sürgüsü
Geri alma türü	mekanik yay
KC işareti	KC-EMC
CE işareti (bkz. Uygunluk Beyanı)	AB EMC direktifine göre
Koruma türü	IP65 NEMA 4
Nominal genişlik	9 mm
Hava tahliye fonksiyonu	kısılabilir kısa plakası aracılığıyla tekli bağlantı plakası üzerinden
Sızdırmazlık prensibi	yumuşak
Montaj konumu	herhangi bir
Manuel kumanda	aksesuarlarla geçmeli basmalı
Kontrol türü	pilot kumandalı
Pilot hava beslemesi	harici
Akış yönü	herhangi bir
Ölçüm prensibi	endüktif
Örtüşme	pozitif kapsama
Ters polarite koruması sensör	tüm elektrik bağlantıları için
Sinyal durumu göstergesi	LED
Anahtarlama konumu sorgulama	Sensörlü normal konum
Anahtarlama durumu göstergesi sensör	LED
Kontrol basıncı	0.3 MPa...1 MPa 3 Bar...10 Bar

Özellik	Değer
Akış valf	1400 l/min
Tekli bağlantı plakası üzerinde valf debisi	1200 l/min
Valf akışı, pnömatik olarak bağlantılı, akış optimizasyonu	1350 l/min
Valf akışı, pnömatik olarak bağlantılı	1100 l/min
Kapama anahtarlama süresi	54 ms
Açma anahtarlama süresi	20 ms
Valf - sensör açma anahtarlama süresi	60 ms
Valf - sensör kapama anahtarlama süresi	11 ms
Devreye girme süresi	100%
0 sinyalinde maks. pozitif test palsı	1200 µs
1 sinyalinde maks. negatif test palsı	1100 µs
Nominal çalışma gerilimi DC	24 V
Anahtarlama çıkışı	NPN
Bobin karakteristik değerleri	24 V DC: 1,6 W
Aşırı gerilim direnci	2.5 kV
Kirlenme derecesi	3
İzin verilen gerilim dalgalanmaları	+/- 10%
İşletim ortamı	ISO 8573-1:2010 [7:4:4] uyarınca basınçlı hava
İşletim / kontrol ortamı hakkında not	Yağlı işletim mümkün (diğer işletimde gerekli)
Osilasyon direnci	FN 942017-4 ve EN 60068-2-6 uyarınca şiddet seviyesi 2 ile nakliye uygulama testi
Şok direnci	FN 942017-5 ve EN 60068-2-27'ye göre şiddet seviyesi 2 ile şok testi
Korozyon direnci sınıfı KBK	0 - korozyona maruziyet yok
LABS uygunluğu	VDMA24364-B1/B2-L
Akışkan sıcaklığı	-5 °C...50 °C
Bağıl nem	% 0 - 90
Ses basınç seviyesi	85 000007
Ortam sıcaklığı	-5 °C...50 °C
Valf montajı için maksimum sıkma torku	1.8 Nm...2.2 Nm
Ürün ağırlığı	264 Gram
Çalışma gerilimi aralığı DC sensör	10 V...30 V
Sensör kısa devre dayanımı	saat ayarı
Boşta çalışma akımı sensör	10 mA
Maks. çıkış akımı sensörü	200 mA
Maks. anahtarlama frekansı sensör	5000 hz
Artakalan dalgalanma sensör	± 10 %
Gerilim düşüşü sensör	2 V
Elektrik bağlantısı	4 kutuplu Soket ISO 15407-2'ye göre
Sensör bağlantısı	Soket 3 kutuplu M8x1
Montaj türü	bağlantı plakasında
Kontrol havası bağlantısı 12/14	ISO 15407-2'ye göre 26 mm bağlantı plakası boyutu
Kontrol tahliye havası bağlantısı 82/84	toplandı toplanmadı isteğe bağlı olarak:
Pnömatik bağlantı 1	ISO 15407-2'ye göre 26 mm bağlantı plakası boyutu
Pnömatik bağlantı 2	ISO 15407-2'ye göre 26 mm bağlantı plakası boyutu
Pnömatik bağlantı 3	ISO 15407-2'ye göre 26 mm bağlantı plakası boyutu
Pnömatik bağlantı 4	ISO 15407-2'ye göre 26 mm bağlantı plakası boyutu
Pnömatik bağlantı 5	Bağlantı plakası boyutu 26 mm, ISO 15407-2'e göre
Malzeme hakkında not	RoHS uyumlu

Özellik	Değer
Sızdırmazlık elemanları malzemesi	FPM NBR
Gövde malzemesi	Alüminyum pres döküm PA
Vida malzemesi	Çelik, galvanize
Anahtarlama elemanı işlevi	Normalde kapalı kontak