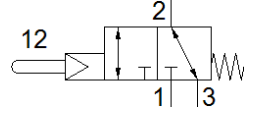
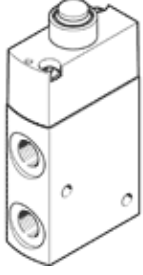


Pim aktüatörlü valf

VMEF-STC-M32-M-N18

Ürün numarası: 8031333

FESTO



Bilgi sayfası

Özellik	Değer
Valf fonksiyonu	3/2 kapalı, tek durumlu
Tetikleme şekli	mekanik
Genişlik	20 mm
Standart nominal debi	750 l/min
Mpa işletim basıncı	0,35 ... 1 MPa
Çalışma basıncı	3,5 ... 10 bar
Tasarım yapısı	Popet oturtmalı
Geriye dönme şekli	mekanik yay
Nominal genişlik	5,6 mm
Kullanım talimatları	Mekanik durdurucu olarak kullanılmaz
Sızdırmazlık prensibi	yumuşak
Montaj pozisyonu	istenildiği gibi
Kumanda şekli	Pilotlu
Pilot basıncı beslemesi	dahili
Akış yönü	çift yönlü
Geçiş	Sıfır örtüşme
Pilot basıncı MPa	0,35 ... 1 MPa
Pilot basıncı	3,5 ... 10 bar
	50,75 ... 145 psi
Max. Anahtarlama frekansı	3 Hz
Kullanım havası	ISO8573-1:2010'a uygun basınçlı hava [7:...]
Çalışma ve pilot ortam hakkında açıklama	Yağlamalı operasyon mümkün (diğer işlemler için gerekli)
Korozyona karşı dayanıklılık sınıfı KBK	2 - Ortalama paslanma
PWIS uygunluğu	VDMA24364-B1/B2-L
Kullanım havası sıcaklığı	-10 ... 60 °C
Çevre sıcaklığı	-10 ... 60 °C
Tetikleme kuvveti	14 N
Ürün ağırlığı	131 g
Bağlantı şekli	geçiş delikli
Yardımcı pilot hava bağlantısı 12/14	M5
Pnömatik bağlantı 1	1/8 NPT
Pnömatik bağlantı 2	1/8 NPT
Pnömatik bağlantı 3	1/8 NPT
Malzeme hakkında not	RoHS'a uygun
Malzeme, kapak	PA-kuvvetlendirilmiş
Malzeme, sızdırmazlık elemanları	NBR
Malzeme, muhafaza	İşlenebilir alüminyum alaşım, eloksallı