

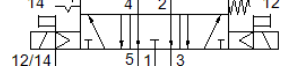
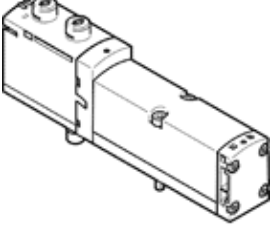
Solenoid valf

VSVA-B-P53EP-ZD-A1-1T1L

Ürün numarası: 8026638

FESTO

Bu tip vakum için uygundur



Bilgi sayfası

Özellik	Değer
Valf fonksiyonu	5/3 egsoz
Tetikleme şekli	elektriksel
Genişlik	26 mm
Standart nominal debi	1.000 l/min
Mpa işletim basıncı	-0,09 ... 1 MPa
Çalışma basıncı	-0,9 ... 10 bar
Tasarım yapısı	Piston sürgüsü
Geriye dönme şekli	mekanik yay Elektriksel aktivasyon
Koruma sınıfı	IP65 NEMA 4
Nominal genişlik	9 mm
Egzost hava fonksiyonu	kısılabilir kısmı plakası üzerinden tekli bağlantı plakası üzerinden
Sızdırmazlık prensibi	yumuşak
Montaj pozisyonu	istenildiği gibi
Yardımcı el kumanda	kilitli İtme Kapanmış
Kumanda şekli	Pilotlu
Pilot basıncı beslemesi	harici dahili
Akış yönü	tek yönlü
Geçiş	Pozitif geçiş
Sinyal durum göstergesi	LED
Pilot basıncı MPa	0,3 ... 1 MPa
Pilot basıncı	3 ... 10 bar
Valf debi miktarı	1.400 l/min
Münferit bağlantı pleytindeki valf debi miktarı	1.200 l/min
Pnömatik bağlanmış valfin optimize edilmiş debi miktarı	1.350 l/min
Pnömatik bağlantılı valf debi miktarı	1.000 l/min
Anahtarlama zamanı	100 %
Lojik 0 ile maks. pozitif test palsı	1.200 µs
Lojik 1 ile maks. negatif test palsı	1.100 µs
Nominal çalışma gerilimi DC	24 V
Karakteristik bobin değerleri	24 V DC: 1.6 W
Aşırı gerilim dayanımı	2,5 kV
Kirlilik sınıfı	3
Müsaade edilir gerilim salınımı	+/- 10 %
Kullanım havası	ISO8573-1:2010'a uygun basınçlı hava [7:4:4]
Çalışma ve pilot ortam hakkında açıklama	Yağlamalı operasyon mümkün (diğer işlemler için gerekli)
Titreşim direnci	FN 942017-4 ve EN 60068-2-6'ya uygun olarak sertlik seviyesi 2'de taşıma uygulaması testi

Özellik	Değer
Darbe direnci	FN 942017-5 ve EN 60068-2-27'ya uygun zorluk derecesi 2 olan şok testi
Korozyona karşı dayanıklılık sınıfı KBK	0 - Paslanma yok
PWIS uygunluğu	VDMA24364-B1/B2-L
Kullanım havası sıcaklığı	-5 ... 50 °C
Relatif hava nemli	0 - 90 %
Ses basıncı seviyesi	85 dB(A)
Çevre sıcaklığı	-5 ... 50 °C
Maksimum sıkma momenti, valf bağlantısı	1,8 ... 2,2 Nm
Ürün ağırlığı	291 g
Elektriksel bağlantı	4-pinli Erkek soket EN 15407-2'ye uygun
Bağlantı şekli	Bağlantı pleyti üzerine
Yardımcı pilot hava bağlantısı 12/14	Manifold bloğu, ISO 15407-2'ye uygun olarak 26 mm ölçüsünde
Pilot egzost bağlantısı 82/84	Seçenekler: Kanallı kanalsız
Pnömatik bağlantı 1	Manifold bloğu, ISO 15407-2'ye uygun olarak 26 mm ölçüsünde
Pnömatik bağlantı 2	Manifold bloğu, ISO 15407-2'ye uygun olarak 26 mm ölçüsünde
Pnömatik bağlantı 3	Manifold bloğu, ISO 15407-2'ye uygun olarak 26 mm ölçüsünde
Pnömatik bağlantı 4	Manifold bloğu, ISO 15407-2'ye uygun olarak 26 mm ölçüsünde
Pnömatik bağlantı 5	Manifold bloğu, ISO 15407-2'ye uygun olarak 26 mm ölçüsünde
Malzeme hakkında not	RoHS'a uygun
Malzeme, sızdırmazlık elemanları	FPM NBR
Malzeme, muhafaza	Alüminyum pres döküm PA
Malzeme, vidalar	Galvanizli çelik