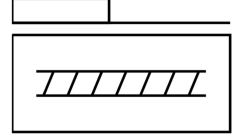
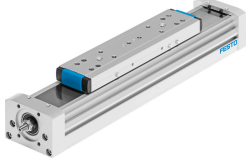


Vidalı eksen ELGA-BS-KF-150- -

Ürün numarası: 8024921

FESTO



Veri sayfası

| Özellik | Değer |
|--|--|
| Çalışma stroku | 50 mm...3000 mm |
| Boyut | 150 |
| Mil çapı | 40 mm |
| Mil adımı | 40 000058 |
| Montaj konumu | herhangi bir |
| Kılavuz | Bilyalı rulman yatağı |
| Tasarım | Elektromekanik lineer eksen vidalı mil ile |
| Motor türü | Step motor Servo motor |
| Mil tipi | Vidalı mil |
| Yol ölçüm sisteminin ölçüm prensibi | artımlı |
| Maks. ivmelenme | 15 m/s ² |
| Maks. devir | 3000 1/min |
| Maks. hız | 2 m/s |
| Tekrarlama hassasiyeti | ±0,02 mm |
| LABS uygunluğu | VDMA24364 Zone III |
| Koruma türü | IP40 |
| Ortam sıcaklığı | -10 °C...60 °C |
| 2. derece alan momentleri ly | 4700000 000057 |
| 2. derece alan momentleri lz | 11800000 000057 |
| Maksimum hareket hızında boşta çalışma torku | 4.4 Nm |
| Minimum hareket hızında boşta çalışma torku | 2.2 Nm |
| Maks. kuvvet Fy | 5500 N |
| Maks. kuvvet Fz | 11000 N |
| 100 km'lik teorik kullanım ömründe Fy (sadece kılavuzlamaya bakıldığında) | 20240 N |
| 100 km'lik teorik kullanım ömründe Fzz (sadece kılavuzlamaya bakıldığında) | 40480 N |
| Maks. moment Mx | 167 Nm |
| Maks. moment My | 1150 Nm |
| Maks. moment Mz | 1150 Nm |

| Özellik | Değer |
|---|--|
| 100 km'lik teorik kullanım ömründe Mx (sadece kılavuzlamaya bakıldığında) | 615 Nm |
| 100 km'lik teorik kullanım ömründe My (sadece kılavuzlamaya bakıldığında) | 4232 Nm |
| 100 km'lik teorik kullanım ömründe Mz (sadece kılavuzlamaya bakıldığında) | 4232 Nm |
| Tahrik milindeki maks. radyal kuvvet | 4000 N |
| Maks. besleme kuvveti Fx | 6400 N |
| Torsiyon atalet momenti It | 783000 000057 |
| Metre strok başına kütle atalet momenti JH | 18.031 000018 |
| Kg yük başına kütle atalet momenti JL | 0.4053 000018 |
| Kütle atalet momenti JO | 8.63 000018 |
| Besleme sabiti | 40 000058 |
| Hareketli kütle | 10514 Gram |
| İlave kızak ağırlığı | 5900 Gram |
| 0 mm strokta temel ağırlık | 25100 Gram |
| 10 mm strok başına ek ağırlık | 213 Gram |
| Dinamik sarkma (yük hareketli) | Eksen uzunluğunun %0,05'i, maksimum 0,5 mm |
| Statik sarkma (duruşta yük) | Eksen uzunluğunun %0,1'i |
| Kapak malzemesi | Dövme alüminyum alaşım eloksallı |
| Profil malzemesi | Dövme alüminyum alaşım eloksallı |
| Malzeme hakkında not | RoHS uyumlu |
| Tahrik kapağı malzemesi | Dövme alüminyum alaşım eloksallı |
| Kızak kılavuzu malzemesi | Çelik |
| Kılavuz rayı malzemesi | Çelik |
| Kızak malzemesi | Dövme alüminyum alaşım eloksallı |
| Mil somunu malzemesi | Çelik |
| Mil malzemesi | Çelik |