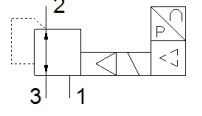
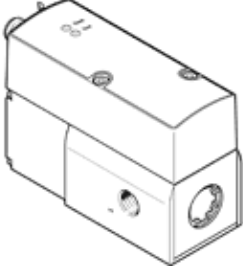


# Oransal basınç regülatörü VPPM-8L-L-1-G14-0L6H-LK-S1

Ürün numarası: 8024262

FESTO



## Bilgi sayfası

| Özellik                                  | Değer   |
|--|---|
| Nominal genişlik, basınçlandırma         | 8 mm  |
| Nominal genişlik, egzost                 | 7 mm  |
| Tetikleme şekli                          | elektriksel   |
| Sızdırmazlık prensibi                    | yumuşak   |
| Montaj pozisyonu                         | istenildiği gibi  |
| Tasarım yapısı                           | Ön kumandalı membran regülatör  |
| Kısa devre korumalı                      | bütün elektriksel bağlantılar için  |
| Emniyet açıklamaları                     | VPE güvenlik pozisyonu: Güç besleme kablosu kesilirse, çıkış basıncı regülesiz olarak sürdürülür. |
| Kutup korumalı                           | bütün elektriksel bağlantılar için  |
| Geriye dönme şekli                       | mekanik yay   |
| Kumanda şekli                            | Pilotlu   |
| Valf fonksiyonu                          | 3-yollu oransal basınç regülatörü   |
| Gösterge tipi                            | LED   |
| Basınç regülasyon aralığı MPa            | 0,006 ... 0,6 MPa   |
| Basınç ayar aralığı                      | 0,06 ... 6 bar  |
| Giriş basıncı                            | 0 ... 8 bar   |
| Besleme basıncı 1 MPa                    | 0 ... 0,8 MPa   |
| Max. Basınç histeresis değeri            | 0,03 bar  |
| Standart nominal debi                    | 1.750 l/min   |
| Çalışma gerilimi aralığı DC              | 18 ... 30 V   |
| Maksimum akım sarfiyatı                  | 300 mA  |
| Anahtarlama zamanı                       | 100 %   |
| Maksimum elektrik güç tüketimi           | 7 W   |
| Protokol                                 | I-Port<br>IO-Link   |
| Geriye kalan dalgalanma                  | 10 %  |
| Kullanım havası                          | ISO8573-1:2010'a uygun basınçlı hava [7:4:4]<br>Asal gazlar                                       |
| Çalışma ve pilot ortam hakkında açıklama | Yağlamalı operasyon mümkün değil  |
| Müsaade edilebilirlik                    | RCM Mark<br>c UL us - Listed (OL)   |
| KC işareti                               | KC-EMV  |
| CE işareti (bkz. uygunluk beyanı)        | EMC için EU yönetmeliğine uygun<br>EU-RoHS-RL uyarınca  |
| UKCA işareti (bkz. Uygunluk Beyanı)      | Elektromanyetik uyumluluk için UK talimatlarına göre<br>UK RoHS talimatlarına göre                |
| Sertifika yayınlayan bölüm               | UL E322346  |
| Korozyona karşı dayanıklılık sınıfı KBK  | 2 - Ortalama paslanma   |
| PWIS uygunluğu                           | VDMA24364-B1/B2-L   |
| Kullanım havası sıcaklığı                | 10 ... 50 °C  |
| Koruma sınıfı                            | IP65  |
| Çevre sıcaklığı                          | 0 ... 60 °C   |
| Ürün ağırlığı                            | 560 g   |
| Doğrusallık                              | 1 %FS   |
| Histerez                                 | 0,5 %FS   |

| Özellik                            | Değer   |
|------------------------------------|---|
| Tekrarlanabilirlik                 | 0,5 %FS   |
| Toplam hassasiyet                  | 1,25 %FS  |
| Sıcaklık katsayısı                 | 0,04 %/K  |
| FS tekrarlama hassasiyeti          | 0,5 %   |
| IO-Link, protokol                  | Device V 1.1  |
| IO-Link, haberleşme modu           | COM1 (4,8 kBaud), COM2 (38,4 kBaud), COM3 (230,4 kBaud) |
| IO-Link, port tipi                 | A   |
| IO-Link, proses data genişliği OUT | 2 Byte  |
| IO-Link, proses data genişliği IN  | 2 Byte  |
| IO-Link, minimum çevrim süresi     | 0,5 ms  |
| Bağlantı şekli                     | geçiş delikli<br>Aksesuarlı<br>Seçenekler:              |
| Pnömatik bağlantı 1                | G1/4  |
| Pnömatik bağlantı 2                | G1/4  |
| Pnömatik bağlantı 3                | G1/4  |
| Malzeme hakkında not               | RoHS'a uygun  |
| Malzeme, muhafaza                  | İşlenmiş alüminyum alışımlı<br>eloksal kaplama          |