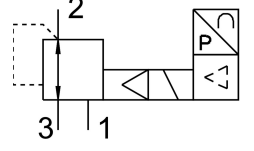


Basınç Oransal Regülatör VPPM-6L-L-1-G18-0L6H-LK-S1

Ürün numarası: 8024259

FESTO



Veri sayfası

| Özellik | Değer |
|---------------------------------------|---|
| Hava verme nominal genişlik | 6 mm |
| Hava tahliye nominal açıklık | 4.5 mm |
| Çalıştırma türü | elektrikli |
| Sızdırmazlık prensibi | yumuşak |
| Montaj konumu | herhangi bir |
| Tasarım | pilot kumandalı diyaframlı regülatör valfi |
| Kısa devre dayanımı | tüm elektrik bağlantıları için |
| Güvenlik uyarısı | Emniyet konumu VPPM: Besleme kablosunun kopması durumunda çıkış basıncı kumandasız kalır. |
| Ters polarite koruması | tüm elektrik bağlantıları için |
| Geri alma türü | mekanik yay |
| Kontrol türü | pilot kumandalı |
| Valf fonksiyonu | 3 yollu oransal regülatör |
| Gösterge türü | LED |
| Basınç kontrol aralığı | 0.006 MPa...0.6 MPa 0.06 Bar...6 Bar |
| Giriş basıncı 1 | 0 Bar...8 Bar 0 MPa...0.8 MPa |
| Maks. basınç histerezi | 0.03 Bar |
| Standart anma debisi | 900 l/min |
| Çalışma gerilimi aralığı DC | 18 V...30 V |
| Maks. akım tüketimi | 300 mA |
| Devreye girme süresi | 100% |
| Maks. elektrik güç tüketimi | 7 W |
| Protokol | I-port IO-Link |
| Artakalan dalgalanma | % 10 |
| İşletim ortamı | ISO 8573-1:2010 [7:4:4] uyarınca basınçlı hava Soy gazlar |
| İşletim / kontrol ortamı hakkında not | Yağlı işletim mümkün değil |
| Ruhsat | RCM işareti c UL us - Listelenmiş (OL) |
| KC işareti | KC-EMC |

| Özellik | Değer |
|---|--|
| CE işareti (bkz. Uygunluk Beyanı) | AB EMC direktifine göre AB RoHS direktifine göre |
| UKCA işareti (bkz. Uygunluk Beyanı) | EMC için Birleşik Krallık düzenlemelerine göre Birleşik Krallık RoHS düzenlemelerine göre |
| Sertifikayı düzenleyen kuruluş | UL E322346 |
| Korozyon direnci sınıfı KBK | 2 - orta derece korozyona maruziyet |
| LABS uygunluğu | VDMA24364-B1/B2-L |
| Akışkan sıcaklığı | 10 °C...50 °C |
| Koruma türü | IP65 |
| Ortam sıcaklığı | 0 °C...60 °C |
| Ürün ağırlığı | 400 Gram |
| Doğrusallık | 1 %FS |
| Histerezis | 0.5 %FS |
| Yeniden üretilebilirlik | 0.5 %FS |
| Genel doğruluk | % 1,25 FS |
| Sıcaklık katsayısı | 0.04 000001 |
| Tekrarlama hassasiyeti FS | 0.5 % |
| IO-Link, protokol versiyonu | Cihaz V 1.1 |
| IO-Link, Communication mode | COM1 (4,8 kBaud), COM2 (38,4 kBaud), COM3 (230,4 kBaud) |
| IO-Link, Port class | A |
| IO-Link, işlem verileri genişliği çıkış | 2 bayt |
| IO-Link, işlem verileri genişliği IN | 2 bayt |
| IO-Link, minimum çevrim süresi | 0,5 ms |
| Montaj türü | isteğe bağlı olarak: geçiş deliği ile aksesuarlarla |
| Pnömatik bağlantı 1 | G1/8 |
| Pnömatik bağlantı 2 | G1/8 |
| Pnömatik bağlantı 3 | G1/8 |
| Malzeme hakkında not | RoHS uyumlu |
| Gövde malzemesi | Dövme alüminyum alaşım eloksallı |