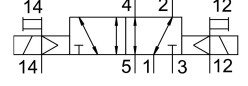


# Solenoid valf VMPA2-M1BH-J-PI

Ürün numarası: 8022035

FESTO



## Veri sayfası

Özellik	Değer
Valf fonksiyonu	5/2 çift bobinli
Çalıştırma türü	elektrikli
Valf boyutu	20 mm
Standart anma debisi	860 l/min
Çalışma gerilimi	24V DC
Çalışma basıncı	-0.09 MPa...1 MPa -0.9 Bar...10 Bar
Tasarım	Piston sürgüsü
Ruhsat	c UL us - Tanınan (OL)
Koruma türü	IP65 IEC 60529'a göre
Sızdırmazlık prensibi	yumuşak
Montaj konumu	herhangi bir
Manuel kumanda	kilitlemeli basmalı
Kontrol türü	pilot kumandalı
Akış yönü	tersine çevrilebilir
Örtüşme	pozitif kapsama
Sinyal durumu göstergesi	evet
Kontrol basıncı	0.3 MPa...0.8 MPa 3 Bar...8 Bar
Vakum uygunluğu	evet
QS-10 ile standart anma debisi	860 l/min
Açma anahtarlama süresi	9 ms
Değiştirme anahtarlama süresi	22 ms
0 sinyalinde maks. pozitif test pılsı	400 µs
1 sinyalinde maks. negatif test pılsı	900 µs
İzin verilen gerilim dalgalanmaları	% +/- 25
İşletim ortamı	ISO 8573-1:2010 [7:4:4] uyarınca basınçlı hava
İşletim / kontrol ortamı hakkında not	Yağlı işletim mümkün (diğer işletimde gerekli)
Osilasyon direnci	FN 942017-4 ve EN 60068-2-6 uyarınca şiddet seviyesi 2 ile nakliye uygulama testi
Şok direnci	FN 942017-5 ve EN 60068-2-27'ye göre şiddet seviyesi 2 ile şok testi

Özellik	Değer
Korozyon direnci sınıfı KBK	1 - korozyona düşük maruziyet
LABS uygunluğu	VDMA24364-B1/B2-L
Depolama sıcaklığı	-20 °C...40 °C
Akışkan sıcaklığı	-5 °C...50 °C
Bağıl nem	40 °C'de maks. %90
Ortam sıcaklığı	-5 °C...50 °C
Valf montajı için maksimum sıkma torku	0.65 Nm
Ürün ağırlığı	100 Gram
Montaj türü	geçiş deliği ile
Malzeme hakkında not	RoHS uyumlu
Sızdırmazlık elemanları malzemesi	NBR
Gövde malzemesi	Alüminyum pres döküm