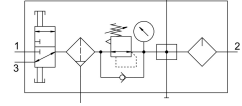


Şartlandırıcı kombinasyonu FRC-1/4-DB-7-MINI-KC

Ürün numarası: 8002801

FESTO



Veri sayfası

| Özellik | Değer |
|---------------------------------------|--|
| Boyut | Mini |
| Genişlik | 158 mm |
| Hava tahliye fonksiyonu | kısıtlamaz |
| Seri | DB |
| Çalıştırma emniyeti | Asma kilit (opsiyonel) Kilitli döner düğme |
| Montaj konumu | dikey +/- 5 ° |
| Çalıştırma türü | manuel |
| Su tahliye | elle dönen |
| Tasarım | Açma/kapama valfi-filtre regülatörü -dağıtıcı modülü -yağlayıcısı |
| Maks. yoğuşma miktarı | 13 ml |
| Filtre hassasiyeti | 40 µm |
| Regülatör işlevi | Sabit çıkış basıncı ikincil hava tahliyesi ile ters akım davranışı ile ön basınç kompanzasyonu olmadan |
| Basınç göstergesi | manometre ile |
| Çalışma basıncı | 0.15 MPa...1 MPa 1.5 Bar...10 Bar |
| Basınç kontrol aralığı | 0.5 Bar...7 Bar |
| Maks. basınç histerezi | 0.5 Bar |
| Maks. normal debi | 2400 l/min |
| Standart anma debisi | 400 l/min |
| İşletim ortamı | ISO 8573-1:2010 [7:9:4] uyarınca basınçlı hava |
| İşletim / kontrol ortamı hakkında not | Yağlı işletim mümkün değil |
| onaylanmış yağlar | 1 l'lik kapta Festo özel yağı Sipariş referansı: 152 811 OFSW-32 ARAL Vitam GF 32 ESSO Nuto H 32 MOBIL DTE 24 SHELL Tellus Oil DO 32 40°C'de viskozite aralığı 32mm ² /s 40 °C'de viskozite aralığı 32 mm ² /sn (cSt) |
| Korozyon direnci sınıfı KBK | 1 - korozyona düşük maruziyet |
| LABS uygunluğu | VDMA24364-B1/B2-L |

| Özellik | Değer |
|---------------------------------------|--|
| Depolama sıcaklığı | -5 °C...50 °C |
| Çıkışta hava saflığı sınıfı | ISO 8573-1: 2010 [7:9:-] uyarınca basınçlı hava |
| Akışkan sıcaklığı | -5 °C...50 °C |
| Yağ viskozitesi | ISO VG32 |
| Ortam sıcaklığı | -5 °C...50 °C |
| Ürün ağırlığı | 360 Gram |
| Montaj türü | isteğe bağlı olarak: Hat kurulumu geçiş deliği ile montaj köşebenti ile |
| Manometre bağlantısı | G1/8 |
| Pnömatik bağlantı 1 | G1/4 |
| Pnömatik bağlantı 2 | G1/4 |
| Pnömatik bağlantı 3 | G1/4 |
| Malzeme hakkında not | RoHS uyumlu |
| Sızdırmazlık elemanları malzemesi | NBR |
| Açma-kapama valfi contaları malzemesi | FPM |
| Düğme malzemesi | POM |
| Filtre malzemesi | PE |
| Gövde malzemesi | PA takviyeli |
| Piston sürgüsü malzemesi | POM |
| Kabuk malzemesi | PC |