

Basınç regülatörü LR-1/2-D-I-MIDI-MPA

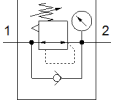
Ürün numarası: 8002396

Classic - yeni konstrüksiyonlar için kullanmayın

Manometreli, çalışma basıncı 12 bar a kadar.

Modern alternatiflere, tip numarasının ilk dört basamağını arama alanına girerek ulaşabilirsiniz.

FESTO



Bilgi sayfası

| Özellik | Değer |
|--|--|
| Büyüklük | Midi |
| Seri | D |
| Tetikleme güvenliği | Kilitli döner düğme |
| Montaj pozisyonu | İstenildiği gibi |
| Tasarım yapısı | direkt kumandalı membranlı regülatör |
| Ayar fonksiyonu | Çıkış basıncı sabit Ön basınç dengeleyicili Sekonder egzostlu Geri dönüş akışlı |
| Basınç göstergesi | Manometreli |
| Çalışma basıncı | 0 ... 16 bar |
| Basınç ayar aralığı | 0,5 ... 12 bar |
| Max. Basınç histeresis değeri | 0,2 bar |
| Standart nominal debi | 3.500 l/min |
| Kullanım havası | ISO8573-1:2010'a uygun basınçlı hava [7:4:4] Asal gazlar |
| Çalışma ve pilot ortam hakkında açıklama | Yağlamalı operasyon mümkün (diğer işlemler için gerekli) |
| PWIS uygunluğu | VDMA24364-B1/B2-L |
| Çıkıştaki havanın temizlik sınıfı | ISO8573-1:2010'a uygun basınçlı hava [7:4:4] Asal gazlar |
| Kullanım havası sıcaklığı | -10 ... 60 °C |
| Çevre sıcaklığı | -10 ... 60 °C |
| Ürün ağırlığı | 720 g |
| Bağlantı şekli | Ön panel montajı Hat döşeme Aksesuarlı |
| Pnömatik bağlantı 1 | G1/2 |
| Pnömatik bağlantı 2 | G1/2 |
| Malzeme hakkında not | RoHS'a uygun |
| Malzeme, bağlantı plakası | Çinko pres döküm |
| Malzeme, sızdırmazlık elemanları | NBR |
| Malzeme, muhafaza | Çinko pres döküm |