

Filtre regülasyon valfi LFR-1/2-D-MIDI-MPA

Ürün numarası: 8002260

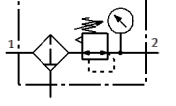
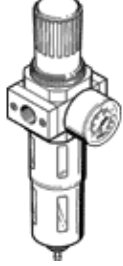
Classic - yeni konstrüksiyonlar için kullanmayın

Metal koruma kavanozlu ve manometreli.

Manuel su boşaltmalı.

Modern alternatiflere, tip numarasının ilk dört basamağını arama alanına girerek ulaşabilirsiniz.

FESTO



Bilgi sayfası

Özellik	Değer
Büyüklük	Midi
Seri	D
Tetikleme güvenliği	Kilitli döner düğme
Montaj pozisyonu	dikey +/- 5°
Filtreasyon derecesi	40 µm
Su boşaltma	manuel, döner
Tasarım yapısı	Manometreli filtre-regülatör
Max. Yoğuşan sıvı miktarı	43 cm ³
Kavanoz koruması	Metal korumalı kavanoz
Basınç göstergesi	Manometreli
Çalışma basıncı	1 ... 16 bar
Basınç ayar aralığı	0,5 ... 12 bar
Max. Basınç histeresis değeri	0,2 bar
Standart nominal debi	3.400 l/min
Kullanım havası	ISO 8573-1:2010'a uygun basınçlı hava [-:~:9] Asal gazlar
Çalışma ve pilot ortam hakkında açıklama	Yağlamalı operasyon mümkün (diğer işlemler için gerekli)
Korozyona karşı dayanıklılık sınıfı KBK	2 - Ortalama paslanma
PWIS uygunluğu	VDMA24364-B1/B2-L
Depolama sıcaklığı	-10 ... 60 °C
Çıktadaki havanın temizlik sınıfı	ISO8573-1:2010'a uygun basınçlı hava [7:8:4] Asal gazlar
Kullanım havası sıcaklığı	-10 ... 60 °C
Çevre sıcaklığı	-10 ... 60 °C
Ürün ağırlığı	920 g
Bağlantı şekli	Hat döşeme Aksesuarlı Seçenekler:
Pnömatik bağlantı 1	G1/2
Pnömatik bağlantı 2	G1/2
Malzeme hakkında not	RoHS'a uygun
Malzeme, muhafaza	Çinko pres döküm
Malzeme, çanak	PC