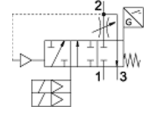
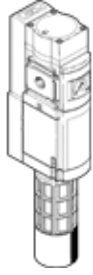


Yavaş başlatma ve çabuk egzoz valfi MS6-SV-1/2-E-ASIS-SO-AG

Ürün numarası: 8001481

FESTO



Bilgi sayfası

Özellik	Değer
Seri	MS
Büyükklük	6
Valf dilimi genişliği	62 mm
Güvenlik fonksiyonu	Egzoz Beklenmedik çalışmayı (havalandırma) önleme
Güvenlik Bütünlüğü Seviyesi (SIL)	Egzoz / SIL 3 Beklenmedik çalışmayı (havalandırma) önleme / SIL 3
Performans seviyesi (PL)	Tahliye / Kategori 4'e kadar, PL e Beklenmedik çalışmayı (havalandırma) önleme / kategori 4, performans düzeyi e'ye kadar
Cebri dinamizasyon hakkında açıklama	Anahtarlama frekansı min. 1/ay
Tasarım yapısı	Piston oturtmalı
Çakışmasız	hayır
Tetikleme şekli	elektriksel
Pilot basıncı beslemesi	dahili
Sızdırmazlık prensibi	yumuşak
Egzost hava fonksiyonu	kısılamaz
Konum algılama prensibi	Solenoid aktüatör prensibi
Uygun olduğu standart	DIN EN ISO 13849-1
Yardımcı el kumanda	yok
Geriye dönme şekli	mekanik yay
Kumanda şekli	Pilotlu
Valf fonksiyonu	3/2 kapalı, tek durumlu Basınç oluşturma fonksiyonu
Çalışma basıncı	3,5 ... 10 bar
Basınç göstergesi	Manometreli
C değeri	19,3 l/sbar
b değeri	0,21
Standart nominal debi	4.300 l/min
6 -> 0 bar tahliye için standart debi miktarı	9.000 l/min
Max. Anahtarlama frekansı	1 Hz
Kapama süresi	40 ms
Kapama süresi	
Açma süresi	130 ms
Anahtarlama zamanı	100 %
Sinyal durum göstergesi	LED AS-i ile
Kullanım havası	ISO8573-1:2010'a uygun basınçlı hava [7:4:4]
Çalışma ve pilot ortam hakkında açıklama	Yağlamalı operasyon mümkün (diğer işlemler için gerekli)
Korozyona karşı dayanıklılık sınıfı KBK	2 - Ortalama paslanma
Malzeme hakkında not	RoHS'a uygun
Ses basıncı seviyesi	75 dB(A)
Koruma sınıfı	IP65 Soketli
Kullanım havası sıcaklığı	0 ... 50 °C
Çevre sıcaklığı	0 ... 50 °C

Özellik	Değer
Depolama sıcaklığı	0 ... 50 °C
Darbe direnci	FN 942017-5 ve EN 60068-2-27'ya uygun zorluk derecesi 2 olan şok testi
Titreşim direnci	FN 942017-4 ve EN 60068-2-6'ya uygun olarak sertlik seviyesi 2'de taşıma uygulaması testi
Müsaade edilebilirlik	RCM Mark
KC işareti	KC-EMV
CE işareti (bkz. uygunluk beyanı)	EMC için EU yönetmeliğine uygun Makine ekipmanlarıyla ilgili EU yönetmeliğine uygun
Sertifika yayınlayan bölüm	TÜV 44 799 12 556236 000
Gıdalar için güvenli	Tamamlayıcı malzeme bilgilerine bakın
Bağlantı şekli	Hat döşeme Aksesuarlı Seçenekler:
Montaj pozisyonu	istenildiği gibi
Ürün ağırlığı	2.200 g
Pnömatik bağlantı 1	G1/2
Pnömatik bağlantı 2	G1/2
Pnömatik bağlantı 3	G1
Elektriksel bağlantı	2x M12
Ürün ID	ID-Code: 0x5 ID1: 0xF ID2: 0x5 IO-Code: 0x7 Profil: 7.5.5
Satıcı ID AS-arayüzü	0x014D
Cihaz ID AS-arayüzü	0x03A6
Fieldbus arabirimi	Soket, M12 (ASi Out) Soket bağlantı, M12 (ASi Girişi)
Cihaza özel diyagnostik	Döngüsel dijital veri girişleri Döngüsel analog değerler Döngüsel olmayan değerler
DC çalışma gerilimi, AS-i arabirimi	22 ... 31,6 V
Adresleme aralığı	Standard Slave: 1 ... 31
LED göstergeler	AS-i Durum
Malzeme, muhafaza	Alüminyum pres döküm
Malzeme, sızdırmazlık elemanları	NBR
Malzeme, piston mili	Yüksek alımlı paslanmaz çelik